

concept

Konvektor skleněný

Konvektor sklenený

Konvektor szklany

Üveg konvektor

Stikla konvekcijas sildītājs

Glass convector

Glaskonvektor

Convecteur en verre

Convettore in vetro

Convector de vidrio



KS4000 / KS4010

CZ

SK

PL

HU

LV

EN

DE

FR

IT

ES

Poděkování

Děkujeme Vám, že jste si zakoupili výrobek značky Concept, a přejeme Vám, abyste byli s naším výrobkem spokojeni po celou dobu jeho používání.

Před prvním použitím prostudujte pozorně celý návod k obsluze a potom si jej uschovejte. Zajistěte, aby i ostatní osoby, které budou s výrobkem manipulovat, byly seznámeny s tímto návodem.

Technické parametry	
Napětí	220-240 V~ 50/60 Hz
Příkon	1 000 / 2 000 W

DŮLEŽITÉ

Před připojením do elektrické sítě zajistěte vizuální kontrolou, zda je jednotka neporušená a během přepravy nedošlo k žádnému poškození.

DŮLEŽITÁ BEZPEČNOSTNÍ UPOZORNĚNÍ

- Ověřte, zda připojované napětí odpovídá hodnotám na typovém štítku výrobku. Nezapojujte spotřebič do rozbočovacích zásuvek a prodlužovacích přívodů.
- Nepoužívejte tento spotřebič s programem, časovým spínačem nebo jakoukoli jinou součástí, která spíná spotřebič automaticky, protože, pokud je spotřebič zakryt nebo nesprávně umístěn, může dojít ke vzniku požáru.
- Spotřebič umístěte pouze na stabilní a tepelně odolný povrch stranou od jiných zdrojů tepla.
- Nenechávejte spotřebič bez dozoru, pokud je zapnutý, popřípadě zapojený do zásuvky elektrického napětí.
- Při připojování do zásuvky a odpojování spotřebiče ze zásuvky elektrické sítě musí být volič funkcí v pozici OFF (0/vypnuto)
- Při vypořádání spotřebiče ze zásuvky elektrického napětí nikdy netahejte za přívodní kabel, ale uchopte zástrčku a tahem ji vypojte.
- Spotřebič nesmí být umístěn přímo pod elektrickou zásuvku.
- Spotřebič musí být umístěn tak, aby jeho zástrčka byla vždy přístupná.
- Dodržujte bezpečnou vzdálenost spotřebiče minimálně 100 cm od hořlavých materiálů jako je nábytek, záclony, závěsy, přikrývky, papír, oblečení apod.
- Nepoužívejte spotřebič v prostorech s plochou menší než 4 m².

- Mřížky vstupu a výstupu vzduchu ponechávejte volné (minimálně 100 cm před a 50 cm za spotřebičem). **Pozor!** Výstupní mřížka dosahuje při provozu teploty vyšší než 80 °C. Nedotýkejte se jí, hrozí nebezpečí popálení.
- Nepřenášejte zapnutý spotřebič nebo pokud je horký.
- Nedotýkejte se horkého povrchu. Používejte držadla a tlačítka.
- Nedovolte dětem a nesvéprávným osobám se spotřebičem manipulovat, používejte ho mimo jejich dosahu.
- Osoby se sníženou pohybovou schopností, se sníženým smyslovým vnímáním, s nedostatečnou duševní způsobilostí nebo osoby neseznámené s obsluhou musí používat spotřebič jen pod dozorem zodpovědné, s obsluhou seznámené osoby.
- Dbejte zvýšené opatrnosti, pokud je spotřebič používám v blízkosti dětí.
- Nedovolte, aby byl spotřebič používám jako hračka.
- Nezakrývejte spotřebič, hrozí nebezpečí přehřátí. Nepoužívejte ho k sušení prádla.
- Na spotřebič nic nezavěšujte ani před něj nic nestavte.
- Nepoužívejte spotřebič jinak, než je popsáno v tomto návodu.
- Spotřebič musí být vždy používám pouze ve vzpřímené poloze.
- Nepoužívejte spotřebič v blízkosti sprchy, vany, umyvadla nebo bazénu.
- Nepoužívejte spotřebič v prostředí s výskytem výbušných plynů a vznětlivých látek (rozpouštědla, laky, lepidla apod.).
- **Před čištěním a po použití spotřebič vypněte, vypojte ze zásuvky elektrického napětí a nechte vychladnout.**
- Udržujte spotřebič v čistotě, nedovolte, aby cizí tělesa pronikla do otvorů mřížek. Mohla by způsobit zkrat, poškodit spotřebič nebo způsobit požár.
- K čištění spotřebiče nepoužívejte hrubé a chemicky agresivní látky.
- Nepoužívejte spotřebič s poškozeným přívodním kabelem či zástrčkou, nechte závadu neprodleně odstranit autorizovaným servisním střediskem.
- Nepoužívejte spotřebič, pokud nepracuje správně, byl-li upuštěn, poškozen nebo namočen do kapaliny. Dejte ho přezkoušet a opravit autorizovaným servisním střediskem.
- Spotřebič nepoužívejte ve venkovním prostředí.
- Spotřebič je vhodný pouze pro použití v domácnosti, není určen pro komerční použití.
- Nesahejte na spotřebič vlhkýma nebo mokřýma rukama.

- **Neponořujte přívodní kabel, zástrčku nebo spotřebič do vody ani do jiné kapaliny.**
- **Spotřebič nesmí být používán v dopravních prostředcích.**
- Neopravujte spotřebič sami. Obratě se na autorizovaný servis.
- Tento spotřebič mohou používat děti ve věku 8 let a starší a osoby se sníženými fyzickými či mentálními schopnostmi nebo nedostatkem zkušeností a znalostí, pokud jsou pod dozorem nebo byly poučeny o používání spotřebiče bezpečným způsobem a rozumí případným nebezpečím. Čištění a údržbu prováděnou uživatelem nesmějí provádět děti, pokud nejsou starší 8 let a pod dozorem. Děti mladší 8 let se musí držet mimo dosah spotřebiče a jeho přívodu. Děti si se spotřebičem nesmějí hrát.
- Dětem mladším 3 let se musí zabránit v přístupu ke spotřebiči, pokud nejsou trvale pod dozorem.
- **VÝSTRAHA:** Některé části toho výrobku mohou být velmi horké a způsobit popálení. Zvláštní pozornost věnujte v přítomnosti zranitelné osoby nebo dětí.
- Děti ve věku od 3 let a mladší než 8 let mohou spotřebič zapnout nebo vypnout pouze za předpokladu, že spotřebič je na svém místě nebo nainstalovaný do normální provozní polohy a že jsou pod dozorem anebo dostali pokyny, jak bezpečně používat spotřebič a chápou rizika, které jsou s ním spojené. Děti ve věku od 3 let a mladší než 8 let nesmí připojit spotřebič do zásuvky, regulovat ho anebo čistit anebo vykonat údržbu uživatelem.
- Tento výrobek je vhodný pouze pro dobře izolované prostory nebo příležitostné použití.

Nedodržíte-li pokyny výrobce, nemůže být případná oprava uznána jako záruční.

POZNÁMKA

Tento spotřebič je určen pouze pro domácí použití. Může být použit jako přenosné zařízení nebo pro montáž na stěnu.

VLASTNOSTI PRODUKTU

1. Elegantní panel z černého skla.
2. Vysoce kvalitní hliníkové topné těleso: rychlé vytápění s vyššími úsporami energie.
3. Dotykový displej a dálkové ovládání.
4. Časovač od 1 do 24 hodin pro zapnutí nebo vypnutí ohřívače konvektoru v požadovaném čase.
5. Digitální displej s automatickým zobrazováním teploty v místnosti.
6. Možnost nechat volně stojící nebo upevnění na zeď.

INSTALACE (Při použití na podlaze jako přenosný spotřebič)

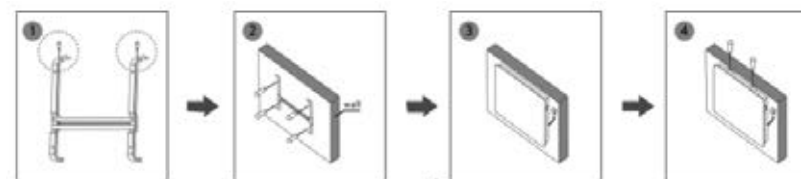
Přiložte nožičky na tělo konvektoru a upevněte je pomocí dodaných šroubů 12x4 mm (8 ks).



MONTÁŽ NA STĚNU (Při použití konvektoru jako pevného spotřebiče)

Upozorňujeme, že konvektor musí být instalován nejméně 15 cm od podlahy a 50 cm od stropu.

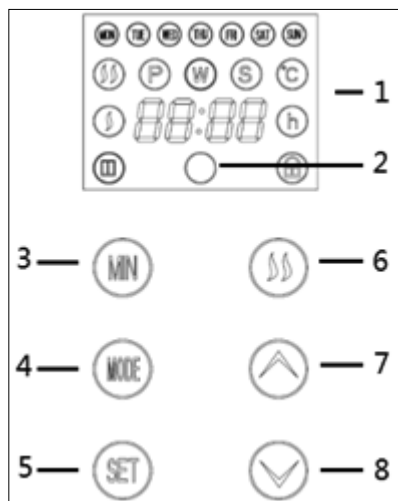
1. Demontujte držák z těla, viz obrázek 1.
2. Vyvrtejte otvory po obou stranách na stěně a poté do nich vložte plastové hmoždinky. Upevněte držák ve stěně pomocí šroubu, viz obrázek 2.
3. Usadte konvektor na vhodnou pozici, aby otvory byly zarovnaný s držákem.
4. Pro upevnění utáhněte šroub na horní straně držáku.



OBSLUHA

Zasuňte zástrčku do vhodné zásuvky na stejnosměrném proudu napájecím zdroji se stejným napětím, jaké je uvedeno na typovém štítku.

Tlačítka dotykové obrazovky umístěná na výrobku odpovídají funkcím dálkového ovládání:

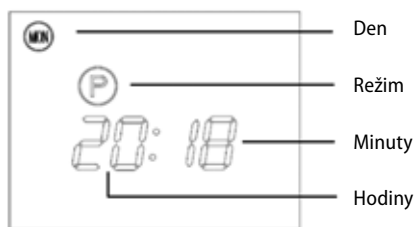


1. Displej
2. Přijímač
3. Volba minut
4. Volba režimu
5. Nastavení
6. Tlačítko vytápění
7. Teplota +
8. Teplota -

POHOTOVOSTNÍ REŽIM

Než začnete se spotřebičem pracovat, zapněte přepínač na boku výrobku. Zobrazení displeje bude viz obr. 1, nyní je spotřebič v pohotovostním režimu, netopí. Na displeji se zobrazí **P**.

Dlouhým stiskem tlačítka **WTE** nastavíte hodiny, dlouhým stisknutím tlačítka **MIN** nastavíte minuty, dlouhým stisknutím tlačítka **SET** nastavíte dny, viz obr. 1.



Obr. 1

PRACOVNÍ REŽIM

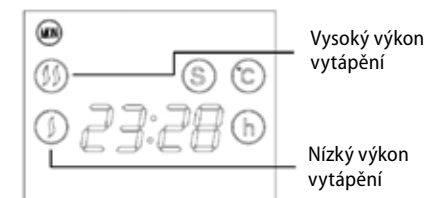
Stiskněte **SET** pro změnu do pracovního režimu. Zobrazení displeje bude viz obr. 2, na displeji se zobrazí **S**.

Stisknutím tlačítka **SS** regulujete vysoký a nízký výkon vytápění, při volbě nízkého výkonu vytápění se na displeji zobrazí **SS**. Při volbě vysokého výkonu vytápění se na displeji zobrazí **SS**, viz obr. 3.

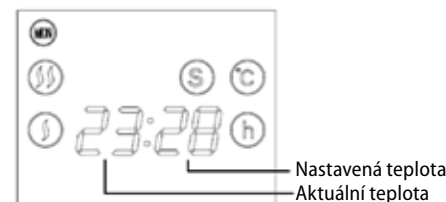
Stisknutím tlačítka **▲** nebo **▼** vyberete požadovanou teplotu v rozsahu 5 °C – 40 °C. Na displeji se zobrazí 2 teploty, levé číslo zobrazuje aktuální teplotu. Pravé zobrazuje teplotu nastavenou, viz obr. 4.



Obr. 2



Obr. 3



Obr. 4

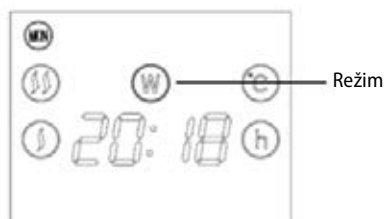
TÝDENNÍ REŽIM ČASOVAČE

Požadovanou teplotu nastavíte v pracovním režimu (**S**). Stisknutím tlačítka **▲** nebo **▼** vyberete požadovanou teplotu v rozsahu 5 °C – 40 °C.

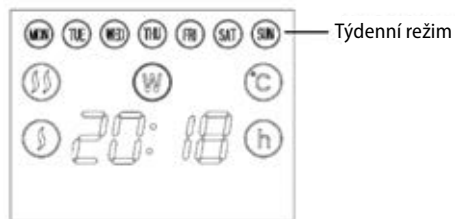
Stiskněte tlačítko **SET** pro změnu do režimu týdenního časovače, na displeji se zobrazí **W**, viz obr. 5.

Stiskněte tlačítko **WTE** pro výběr týdenního režimu, například od pondělí do pátku, pondělí až sobota, středa, pátek atd., viz obr. 6.

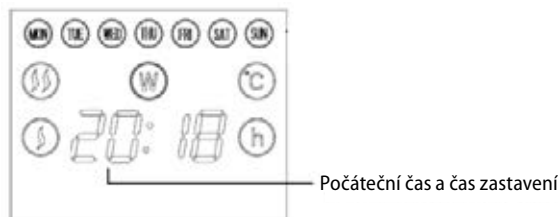
Stiskněte tlačítko **▼** pro nastavení počátečního času, poté stiskněte tlačítko **▲** pro nastavení konečného času vytápění. Po nastavení počátečního a konečného času vytápění opět stiskněte **▼** tolikrát, dokud se nedostanete na konec číselné řady. V tuto chvíli je konvektor nastavený na požadované dny, čas a stupně vytápění, viz obr. 7. Pro příklad: pokud chcete, aby konvektor vytápěl o víkendu v čase 8:00 – 10:00, nastavíte pomocí tlačítka **WTE** víkendový mód (SAT, SUN), poté stisknete **▼** tolikrát, dokud na displeji nebude 8:00. Následně stisknete **▲** tolikrát, dokud na displeji nebude 10:00. Poté stisknete **▼**, dokud se nedostanete na konec číselné řady a neukáže se aktuální čas. V tuto chvíli je konvektor nastaven v časovém režimu.



Obr. 5



Obr. 6





Obr. 7

DĚTSKÝ ZÁMEK

Dlouhým stiskem tlačítka  se na displeji zobrazí . V tu chvíli je aktivován dětský zámek a nelze vykonávat žádnou operaci se spotřebičem. Dětský zámek odstraníte opět dlouhým stiskem tlačítka .

DÁLKOVÝ OVLADAČ A OVLÁDACÍ PANEL:

1. **SET** P, W, S tři režimy pro výběr a nastavení aktuálního týdne.
2. **MODE** Časovač 24H v režimu S.
3.  Dětský zámek.
4.  Nastavení výkonu vytápění.
5. **+** Nastavení času a zvyšování teploty.
6. **-** Nastavení času a snižování teploty.

TEPLOTA

Po zapnutí spotřebiče se na displeji zobrazí aktuální teplota. Teplotu lze nastavit, pokud je spotřebič v pohotovostním režimu nebo při vytápění. Když teplota v místnosti dosáhne požadované úrovně, přeruší se vysokoteplotní výkon a aktivuje se topení při nižším výkonu. Když je pokojová teplota o 2 stupně vyšší než teplota nastavená, spotřebič přestane pracovat. Spotřebič začne znova pracovat, když teplota klesne o 2 stupně vzhledem k nastavené teplotě. Chyba zobrazené teploty a skutečné pokojové teploty ≤ 4 stupně.

ČIŠTĚNÍ A ÚDRŽBA

Před čištěním vždy vytáhněte přírodní kabel z elektrické zásuvky.

Před manipulací se ujistěte, že spotřebič již vychladl.

K čištění povrchu spotřebiče používejte pouze vlhký hadřík, žádné čisticí prostředky nebo tvrdé předměty, protože mohou povrch spotřebiče poškodit!

Čistěte a kontrolujte vstupní a výstupní mřížky spotřebiče často, aby byla zajištěna dobrá funkce spotřebiče a zabránili jste jeho přehřívání.

Usazený prach ve spotřebiči lze vyfoukat nebo vysát vysavačem.

Nikdy nečistěte spotřebič pod tekoucí vodou, neoplachujte ho ani neponořujte do vody!

SERVIS

Údržbu rozsáhlejšího charakteru nebo opravu, která vyžaduje zásah do vnitřních částí výrobku, musí provést kvalifikovaný odborník nebo servis.

OCHRANA ŽIVOTNÍHO PROSTŘEDÍ

- Preferujte recyklaci obalových materiálů a starých spotřebičů.
- Krabice od spotřebiče může být dána do sběru tříděného odpadu.
- Plastové sáčky z polyetylenu (PE) odevzdejte do sběrného materiálu k recyklaci.

Recyklace spotřebiče na konci jeho životnosti:



Tento spotřebič je označen v souladu s Evropskou směrnicí 2012/19/EU o elektrickém odpadu a elektrických zařízeních (WEEE). Symbol na výrobku nebo jeho balení udává, že tento výrobek nepatří do domácího odpadu. Je nutné odvést ho do sběrného místa pro recyklaci elektrického a elektronického zařízení. Zajištěním správné likvidace tohoto výrobku pomůžete zabránit negativním důsledkům pro životní prostředí a lidské zdraví, které by jinak byly způsobeny nevhodnou likvidací tohoto výrobku. Likvidace musí být provedena v souladu s předpisy pro nakládání s odpady. Podrobnější informace o recyklaci tohoto výrobku zjistíte u příslušného místního úřadu, služby pro likvidaci domovního odpadu nebo v obchodě, kde jste výrobek zakoupili.



Tento výrobek splňuje veškeré základní požadavky směrnic EU, které se na něj vztahují.

Změny v textu, designu a technických specifikacích se mohou měnit bez předchozího upozornění a vyhrazujeme si právo na jejich změnu.

TABULKA ÚDAJŮ ELEKTRICKÝCH LOKÁLNÍCH TOPIDEL					P
Identifikátor(y) modelu: KS4000 KS4010					
Parametr	Symbol	Hodnota	Jednotka	Parametr	Jednotka
Jmenovitý tepelný výkon				Způsoby zadání teploty, jen pro elektrická akumulární topidla (vyberte jeden)	
Jmenovitý tepelný výkon	P _{nom}	2	kW	Manuální regulace akumulovaného tepla integrovaným termostatem	[ne]
Minimální topný výkon (udáváný)	P _{min}	1	kW	Manuální regulace akumulovaného tepla podle teploty místnosti a/nebo podle venkovní teploty	[ne]
Maximální trvalý topný výkon	P _{max}	2	kW	Elektronická regulace akumulovaného tepla podle teploty místnosti a/nebo podle venkovní teploty	[ne]
Přídavná spotřeba elektřiny				Výstup tepla pomocí ventilátoru	[ne]
Při jmenovitém topném výkonu	el _{max}	2	kW	Typ výstupu tepla /regulace teploty v místnosti (vyberte jeden)	
Při minimálním topném výkonu	el _{min}	1	kW	Jednostupňový výstup tepla bez regulace teploty v místnosti	[ne]
V pohotovostním režimu	el _{SB}	0.001742	kW	Dva nebo více stupňů nastavovaných manuálně, bez regulace teploty v místnosti	[ne]
				S regulací teploty v místnosti mechanickým termostatem	[ne]
				S elektronickou regulací teploty v místnosti	[ne]
				Elektronická regulace teploty v místnosti s denním časovačem	[ne]
				Elektronická regulace teploty v místnosti s týdenním časovačem	[ano]
				Další možnosti regulace (lze vybrat více možností)	
				Regulace teploty v místnosti s detekcí přítomnosti osob	[ne]
				Regulace teploty v místnosti s detekcí otevřených oken	[ne]
				S možností dálkové regulace	[ne]
				S možností adaptivního zapínání	[ano]
				S omezením provozní doby	[ano]
				S infračerveným senzorem	[ne]
Kontaktní údaje:		Jindrich Valenta - Concept Vysokomytska 1800 565 01 Chocen, CZECH REPUBLIC			
Poznámka: Změřená sezónní energetická účinnost vytápění elektrických lokálních topidel η _s nesmí být horší než deklarovaná hodnota při jmenovitém topném výkonu jednotky.					
Sezónní energetická účinnost všech lokálních topidel kromě komerčních, η _s (%)					38

PodĎakovanie

Ďakujeme vám, že ste si kúpili výrobok značky Concept a prajeme vám, aby ste boli s naším výrobkom spokojní počas celého obdobia jeho používania.

Pred prvým použitím pozorne preštudujte celý návod na obsluhu a potom si ho odložte. Zabezpečte, aby všetci, ktorí budú tento výrobok používať, boli oboznámení s týmto návodom.

Technické parametre	
Napätie	220-240 V~ 50/60 Hz
Príkon	1 000 / 2 000 W

DÔLEŽITÉ

Pred pripojením do elektrickej siete vizuálne skontrolujte, či je jednotka neporušená a či počas prepravy nedošlo k žiadnemu poškodeniu.

DÔLEŽITÉ BEZPEČNOSTNÉ UPOZORNENIA

- Overte, či pripájané napätie zodpovedá hodnotám na typovom štítku prístroja. Spotrebič nezapájajte do rozbočovacích zásuviek a predlžovacích prívodov.
- Nepoužívajte tento spotrebič s programom, časovým spínačom alebo akoukoľvek inou súčasťou, ktorá spína spotrebič automaticky, pretože ak je spotrebič zakrytý alebo nesprávne umiestnený, môže dôjsť k vzniku požiaru.
- Spotrebič pokladajte iba na stabilný a tepelne odolný povrch bokom od iných zdrojov tepla.
- Nenechávajte spotrebič bez dozoru, ak je zapnutý alebo zapojený do elektrickej zásuvky.
- Pri pripájaní do zásuvky a odpájaní spotrebiča zo zásuvky elektrickej siete musí byť tlačidlo funkcií v OFF (0/vypnuté).
- Pri odpájaní prístroja zo zásuvky elektrického napätia nikdy netahajte za prírodný kábel, ale uchopte zástrčku a ťahom prístroj odpojte.
- Spotrebič nesmie byť umiestnený priamo pod elektrickú zásuvku.
- Spotrebič musí byť umiestnený tak, aby jeho zástrčka bola vždy prístupná.
- Dodržujte bezpečnú vzdialenosť spotrebiča aspoň 100 cm od horľavých materiálov, ako je nábytok, záclony, závesy, prikrývky, papier, oblečenie a pod.
- Nepoužívajte spotrebič v priestoroch s plochou menšou než 4 m².
- Mriežky vstupu a výstupu vzduchu nechávajte voľné (aspoň 100 cm pred a 50 cm za spotrebičom). **Pozor!** Výstupná mriežka dosahuje pri činnosti teplotu vyššiu než 80 °C. Nedotýkajte sa jej, hrozí nebezpečenstvo popálenia.