

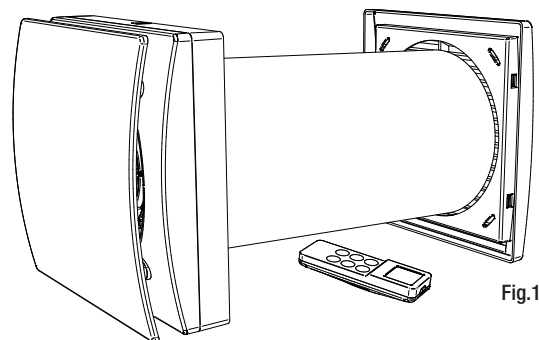
# Instalační manuál

## SITALI SF 150

Před použitím produktu si pečlivě přečtete tuto příručku a uschovejte ji na bezpečném místě pro další použití.

Tento produkt byl vyroben v souladu se standardy a předpisy týkajícími se elektrických zařízení a musí být instalován technicky kvalifikovaným personálem.

Výrobce nepřebírá žádnou odpovědnost za škody na osobách nebo na majetku způsobené nedodržením předpisů obsažených v této brožurě.



### POKYNY PRO INSTALACI, POUŽITÍ A ÚDRŽBU

- Zařízení by nemělo být používáno pro jiné aplikace, než které jsou specifikovány v této příručce.
- Po vyjmutí produktu z obalu ověřte jeho stav. V případě pochybností kontaktujte kvalifikovaného technika. Nenechávejte obal v dosahu malých dětí nebo osob se zdravotním postižením.
- Nedotýkejte se spotřebiče mokřima nebo vlhkými rukama / nohama.
- Tento spotřebič mohou používat děti od 8 let a starší a osoby se sníženými fyzickými, smyslovými nebo mentálními schopnostmi nebo nedostatkem zkušeností a znalostí, pouze pod dohledem nebo pokud byly poučeny o používání spotřebiče bezpečným způsobem a porozuměly možným rizikům. Děti by si neměly hrát se zařízením. Čištění a údržbu nesmí provádět děti bez dozoru.
- Nepoužívejte produkt v přítomnosti hořlavých par, jako je alkohol, insekticidy, benzín atd.
- Pokud jsou zjištěny jakékoli abnormality v provozu, odpojte zařízení od sítě a okamžitě kontaktujte kvalifikovaného technika. K opravám používejte pouze originální náhradní díly.
- Elektrický systém, ke kterému je zařízení připojeno, musí vyhovovat předpisům.
- Před připojením produktu k napájecímu zdroji nebo do elektrické zásuvky se ujistěte, že:
  - typový štítek (napětí a frekvence) odpovídá údajům na elektrické síti,
  - napájecí zdroj / zásuvka odpovídá maximálnímu výkonu zařízení. Pokud tomu tak není, kontaktujte kvalifikovaného technika.
- Zařízení by nemělo být používáno jako aktivátor pro ohříváče vody, kamna atd., Zařízení by nemělo být ventilováno do potrubí pro horký vzduch / kouř pocházející z jakéhokoli typu spalovací jednotky. Vzduch musí být vypouštěn do exteriéru prostřednictvím svého vlastního zvláštního potrubí.
- Provozní teplota: -20 ° C až + 50 ° C.
- Zařízení je navrženo tak, aby odsávalo pouze čistý vzduch, tj. bez mastnoty, sazí, chemických nebo korozivních látek nebo hořlavých a výbušných směsí.
- Nenechávejte zařízení vystavené atmosférickým vlivům (déšť, slunce, sníh atd.).
- Neponořujte přístroj ani jeho části do vody ani jiných tekutin.
- Vypněte hlavní vypínač vždy, když je zjištěna závada nebo při čištění.
- Při instalaci by měl být do pevného vedení zapojen omnipolární spínač v souladu s předpisy pro zapojení, aby bylo zajištěno úplné odpojení za podmínek kategorie III přepětí (vzdálenost otevření kontaktu rovna nebo větší než 3 mm).
- Pokud je napájecí kabel poškozen, musí být vyměněn výrobcem, jeho servisním agentem nebo podobně kvalifikovanou osobou, aby nedošlo k nebezpečí.
- Nezakrývejte ventilátor nebo mřížku výfuku, aby byl zajištěn optimální průchod vzduchu.
- Zajistěte odpovídající zpětný tok / vypouštění vzduchu do / z místnosti v souladu se stávajícími předpisy, aby bylo zajištěno správné fungování zařízení.
- Pokud je v prostředí, ve kterém je produkt instalován, také zařízení na ovládání paliva (ohříváč vody, metanový sporák atd., které není typu „uzavřené komory“), je nezbytné zajistit dostatečný přívod vzduchu, zajistit dobré spalování a řádný provoz zařízení.

### POPIS ZAŘÍZENÍ

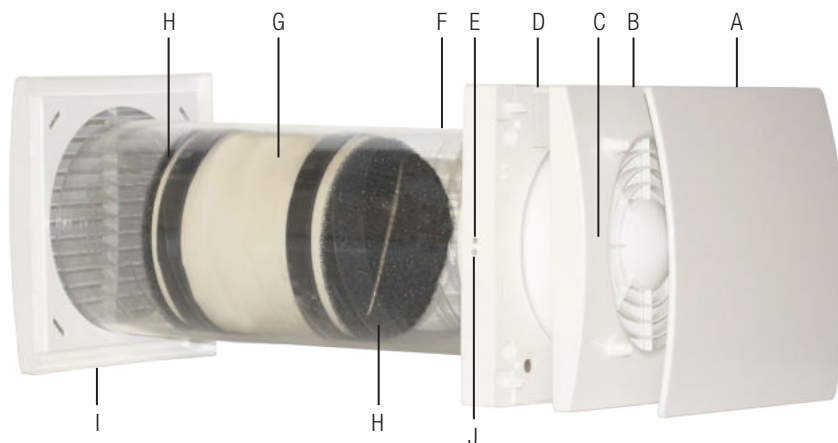
SITALI SF 150 je jednosměrná decentralizovaná (jednobodová) jednotka s rekuperací tepla pro domácnost, nazývaná také „push & pull“ jednotka, určená k zajištění dostatečného větrání v uzavřených prostředích bez energetických ztrát.

- Doporučuje se nainstalovat dvě jednotky do dvojice: když jedna jednotka táhne, druhá tlačí.
- Dvojice jednotek může být instalována ve stejné místnosti nebo v různých místnostech (tj. v obývacím pokoji a ložnici). Jednotka je vhodná pro instalaci na vnější stěnu.

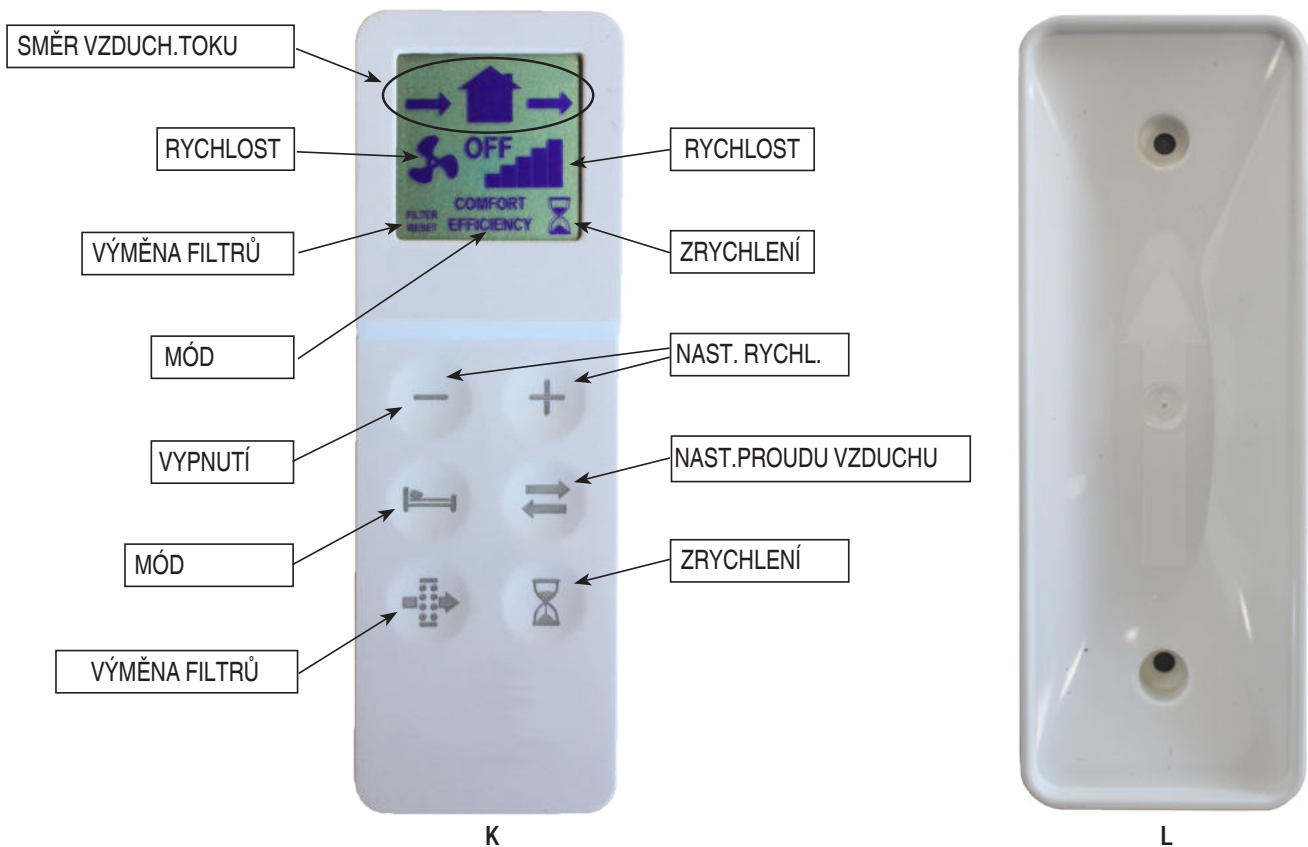
Jednotka by měla fungovat nepřetržitě a zastavena pouze kvůli údržbě nebo servisu.  
Pokud výměna tepla není užitečná (například ve středních obdobích, kdy jsou vnitřní a venkovní teploty podobné), nebo pokud se výměna tepla nedoporučuje (například s volbou „letní bezplatné chlazení“), doporučuje se jednotku nastavit do Režim „pouze pro extrakci“ nebo „pouze pro příjem“ a NEVYPÍNEJTE jej.

## TECHNICKÉ SPECIFIKACE

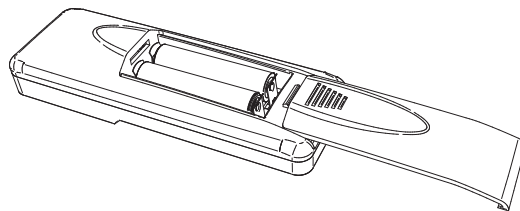
- Designový přední kryt (A) snímatelný pro čištění bez použití nástrojů.
- Vnitřní ventilační jednotka (B) a držák na stěnu (D) vyrobené z vysoce kvalitní, nárazuvzdorné a UV odolné ABS, barva RAL 9010.
- Integrovaná vícebarevná LED (C) pro získání vizuální zpětné vazby o stavu jednotky.
- Inteligentní regulace vlhkosti
- Integrovaný teplotní senzor pro automatické řízení doby inverze (komfortní režim)
- Automatická ochrana proti zamrznutí, která zabráňuje hromadění námrazy na tepelném výměníku.
- Podstavec na zeď (D) vybavený systémem „spojování / rozpojování“ magnetu, který umožňuje během údržby vyjmout ventilační jednotku ze základny.
- Tlačítko zpětného doteku (E) na boku ventilační jednotky
- Unikátní designové oběžné kolo typu křídlo, které poskytuje vylepšené aerodynamické vlastnosti, nízkou hlučnost a zvýšenou účinnost.
- Vysoce účinný reverzibilní EC motor s integrovanou tepelnou ochranou, namontovaný na utěsněné pro život vysoce kvalitní kuličková ložiska. Navrženo pro nepřetržitý obousměrný chod.
- Teleskopická trubka (F) přizpůsobitelná tloušťce stěny.
- Antimortarový uzávěr určený k použití také jako šablona během instalace základny na zeď
- Regenerační tepelný výměník s keramickým jádrem (G) s vysokou tepelnou účinností, vybavený omyvatelnými protiprachovými filtry (H).
- Vnější mřížka (I) vyrobená z vysoce kvalitní, nárazuvzdorné a UV odolné ABS, barva RAL 9010, se sítí proti hmyzu a ochranou proti kapání vody.
- Infračervený dálkový ovladač s dotykovou technologií, LCD displejem a nástěnnou základnou dodávanou jako standard. Vyrobeno z ABS, RAL 9010.
- Jednotka je izolovaná dvojitě: není nutné žádné uzemnění.
- Není potřeba kondenzační drenážní systém
- Stupeň ochrany IPX4.
- Napájení 220 V až 240 V ~ 50 Hz.



DÁLKOVÝ OVLADAČ



Jednotka je standardně dodávána s infračerveným dálkovým ovladačem (K) a také s její podpůrnou základnou (L), kterou lze namontovat na zeď. Magnet udržuje ovladač připojený k základně. Regulátor je vybaven LCD displejem pro vizualizaci nastavení, které má být přeneseno do jednotky; kdykoli stisknete dotykové tlačítko, nastavení zobrazené na LCD displeji se přenesou do jednotky. Infračervený přijímač (obrázek J.7) je umístěn na levé straně ventilační jednotky; v případě, že je třeba přenést jakékoli nastavení, doporučuje se nasměřovat ovladač směrem k přijímači. Jeden dálkový ovladač může ovládat více jednotek. K aktivaci dálkového ovladače je nutné vložit dvě baterie typu AAA (součást dodávky).





## VENTILAČNÍ JEDNOTKA

Při zapnutí jednotka vydává dlouhý akustický signál.

Prostřednictvím IR ovladače lze aktivovat / deaktivovat následující funkce. Když je do jednotky přeneseno jedno nastavení, je vydán krátký zvukový signál a bliká zelená kontrolka.

FUNGOVÁNÍ	POPIS	OVLÁDACÍ TLAČÍTKO	IKONA	LED	AKUST. SIGNÁL
<b>Směr proudu vzduchu</b>					
střídavý	Jednotka běží v extrakci / sání zvolenou rychlostí: doba inverze je automaticky definována pomocí integrovaného teplotního senzoru.			zelená	krátký
extrakce	Jednotka běží v extrakci pouze zvolenou rychlostí.			zelená	krátký
sání	Jednotka běží na sání pouze zvolenou rychlostí.			zelená	krátký
<b>Režim / mód (aktivní, pouze pokud je směr proudění vzduchu nastaven na střídavý)</b>					
komfort	Optimalizace akustického a tepelného komfortu. Doba inverze se automaticky mění od 40 ÷ 120 sekund, díky integrovanému teplotnímu senzoru. První časový cyklus je 120 sekund, pak se automaticky mění v závislosti na zjištěných teplotních podmínkách.			zelená	krátký
účinnost	Optimalizace tepelné účinnosti. Doba inverze je asi 70 sekund.			zelená	krátký
<b>Nepřetržitá rychlost</b>					
	Rychlost 1: 20 m <sup>3</sup> / h			zelená	krátký
	Rychlost 2: 30 m <sup>3</sup> / h			zelená	krátký
	Rychlost 3: 40 m <sup>3</sup> / h			zelená	krátký
	Rychlost 4: 50 m <sup>3</sup> / h			zelená	krátký
	Rychlost 5: 60 m <sup>3</sup> / h			zelená	krátký
<b>VYPNUTÍ</b>					
	Stisknutím  tlačítka na 3 sekundy, se jednotky vypnou a vydávají dlouhý akust. signál. Pro znovuaktivování, stiskněte libovolné tlačítko.		<b>VYPNUTO</b>	červená	dlouhý
<b>ZRYCHLENÍ</b>					
	Jednotka běží rychlostí 5 (maximum) po dobu 15 minut, pouze v extraktu; poté se vrátí do dříve vybraného režimu / rychlosti. Rychlost ZRYCHLENÍ nelze aktivovat, pokud je ovladač vypnutý.			modrá	krátký
<b>VOLNÉ CHLAZENÍ</b>					
	Jednotka běží v režimu „pouze extrakce“ nebo „pouze sání“, aby se zabránilo rekuperaci tepla, pokud není potřeba.			zelená	krátký
<b>VÝMĚNA FILTRŮ</b>					
	Každé 3 měsíce se rozsvítí žlutá kontrolka, která signalizuje, že filtry musí být udržovány. Stisknutím vyhrazeného tlačítka po dobu 5 sekund resetujete načasování.		<b>VÝMĚNA FILTRŮ</b>	zelená	krátký
<b>INTELEKTNÍ REGULACE VLHKOSTI</b>					
	Když snímač vlhkosti zjistí rychlou změnu úrovně relativní vlhkosti. Po 10 minutách od poslední rychlé změny RH se jednotka vrací na zvolenou rychlost. V inteligentní regulaci vlhkosti je aktivní směr proudění vzduchu je nastaven pouze na střídavý nebo odsávací: pokud byla zvolena rychlost 5, nedochází ke zvýšení rychlosti.  Pro deaktivaci stiskněte tlačítko  po dobu 5 sekund: na horní straně LCD displeje se zobrazí symbol ●			blikající modrá	

FUNGOVÁNÍ	POPIS	OVLÁDACÍ TLAČÍTKO	IKONA	LED	AKUST. SIGNÁL
<b>OBRANA PROTI MRAZU</b>					
	Tato funkce zabraňuje hromadění námrazy na tepelném výměníku v důsledku extrémně studeného vzduchu. Když je aktivována, jednotka běží v extrakci pouze rychlostí 1 po dobu 30 minut.			červená	
<b>AKUSTICKÝ SIGNÁL</b>					
	Kdykoli je nastavení přeneseno z ovladače do jednotky, je vydán krátký akustický signál.  Toto tlačítko je signalizováno ikonou  po dobu 7 sekund Reaktivace akustického signálu			zelená	krátký

## TLAČÍTKO ZÁLOHOVÁNÍ

V případě rozbití nebo ztráty dálkového ovladače lze pomocí dotykového tlačítka na přístroji zvolit rychlost 1, 3 a VYPNUTÍ (C obrázek strana 3). Směr proudění vzduchu je vždy střídavý a provozní režim (komfort nebo účinnost) je poslední vybraný z dálkového ovladače.

RYCHLOST	BARVA LED	AKUSTICKÝ SIGNÁL
rychlost 1	1 zelená	krátký, jeden
rychlost 3	2 zelená	krátký, dva
vypnutí	červená	dlouhý

## SYNCHRONIZACE VÍCE JEDNOTEK

Je možné synchronizovat až 10 jednotek současně, pomocí drátu (dvoupólový typ krouceného páru, délka max. 30 m) tak, aby byl synchronizován režim a doba inverze. Když je jednotka zapnuta po určitou dobu, automaticky se určí směr otáčení každé jednotky (ve směru nebo proti směru hodinových ručiček). Ostatní funkce, jako je rychlost, inteligentní vlhkost a regulace, jsou i nadále ovládány nezávisle na každé jednotce. Schéma zapojení podle obr. 16 B

## ÚDRŽBA

Údržbu může provádět uživatel, jak je uvedeno na straně 13.

## PROHLÁŠENÍ O SHODĚ

Směrnice 2014/35 / EU o nízkém napětí (LVD) a 2014/30 / EU o elektromagnetické kompatibilitě (EMC), v souladu s následujícími normami:

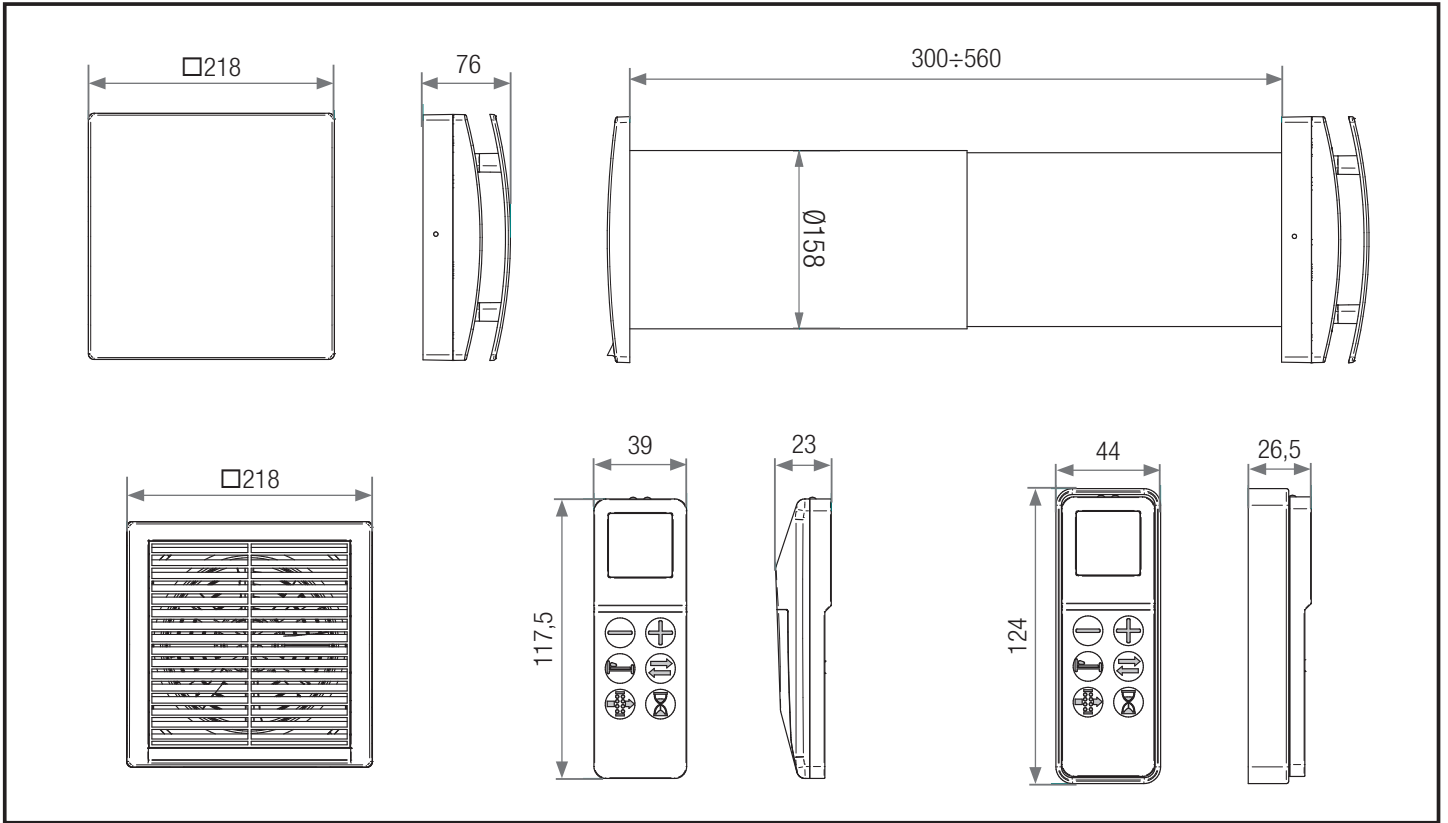
Elektrická bezpečnost

EN60335-1 (2012) + A11 + A13; EN 60335-2-80 (2003) + A1 + A2

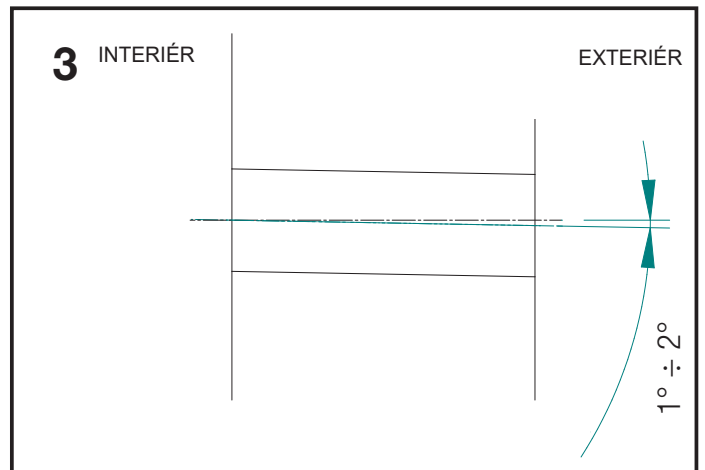
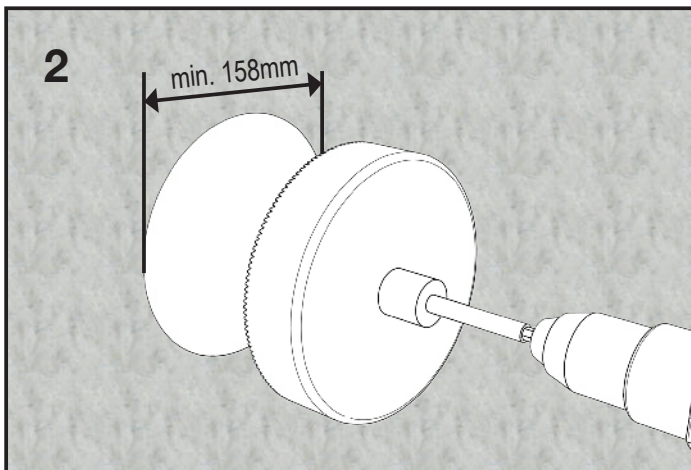
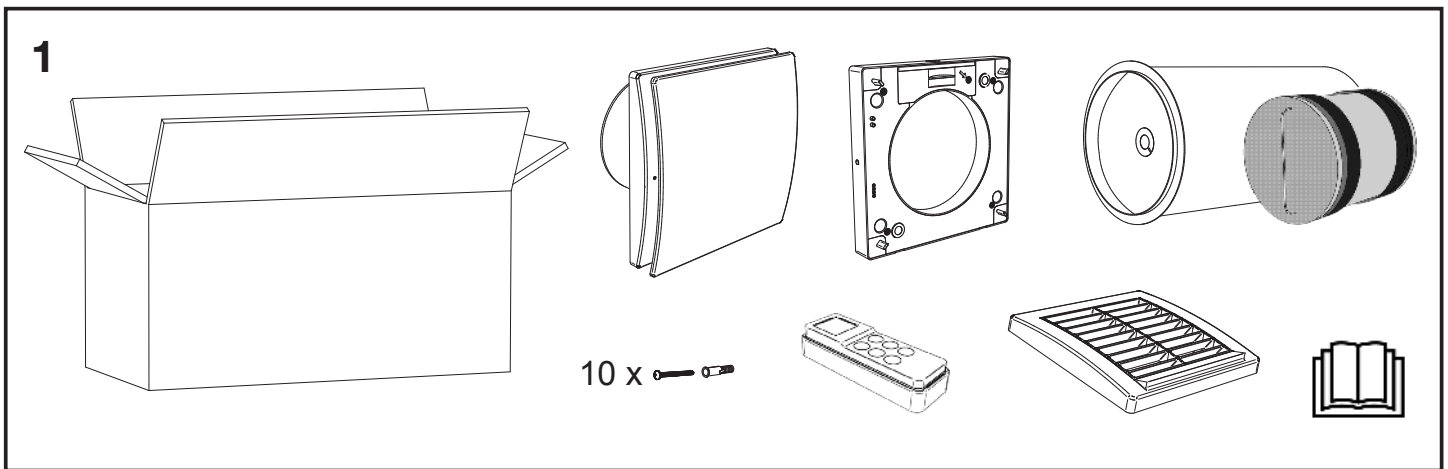
Elektromagnetická kompatibilita

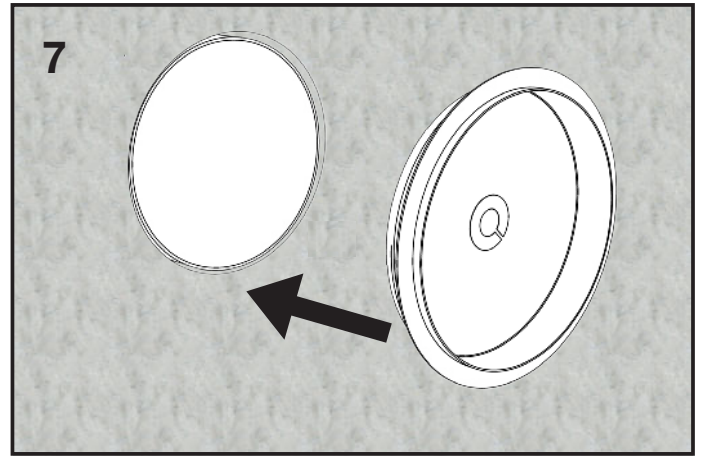
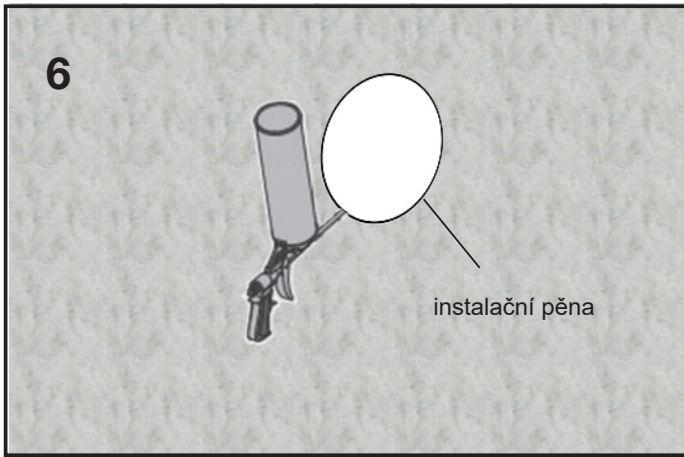
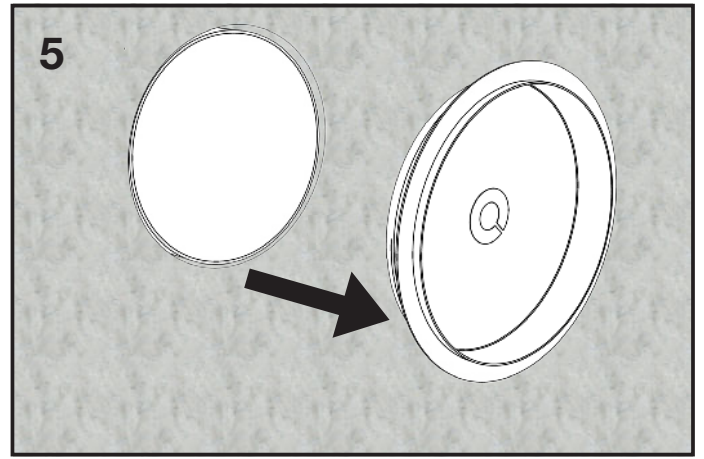
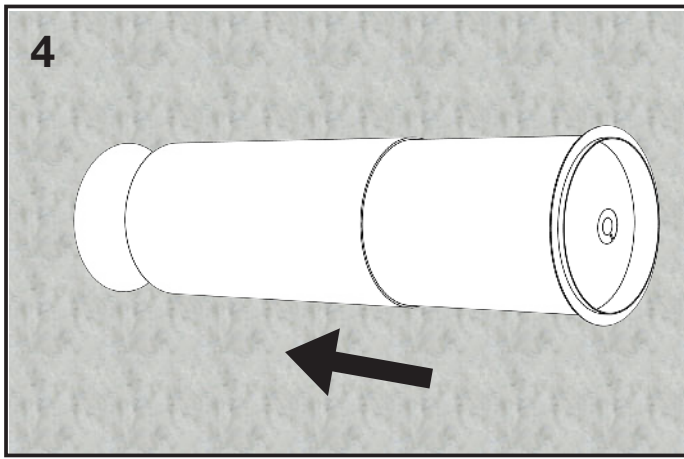
EN 55014-1 (2017); EN 55014-2 (2015); EN 61000-3-2 (2014); EN 61000-3-3 (2013).

## DIMENZE (mm)



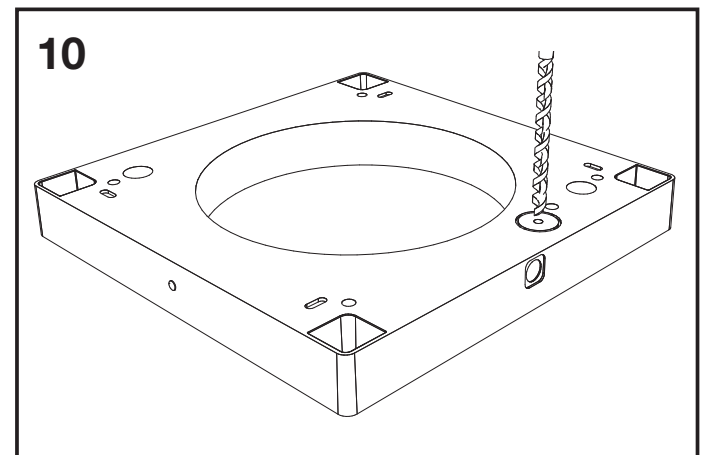
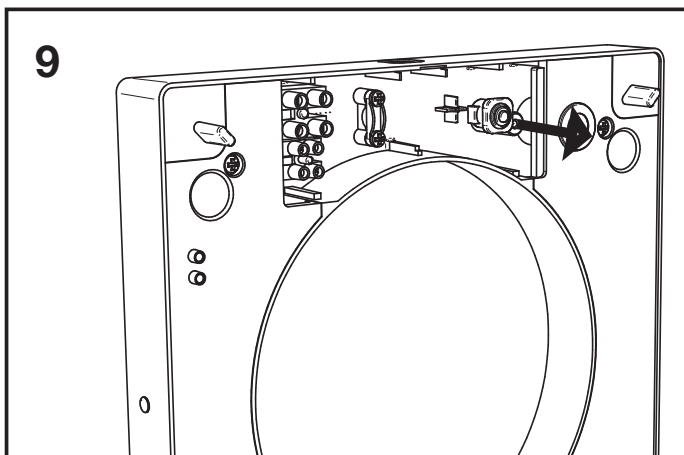
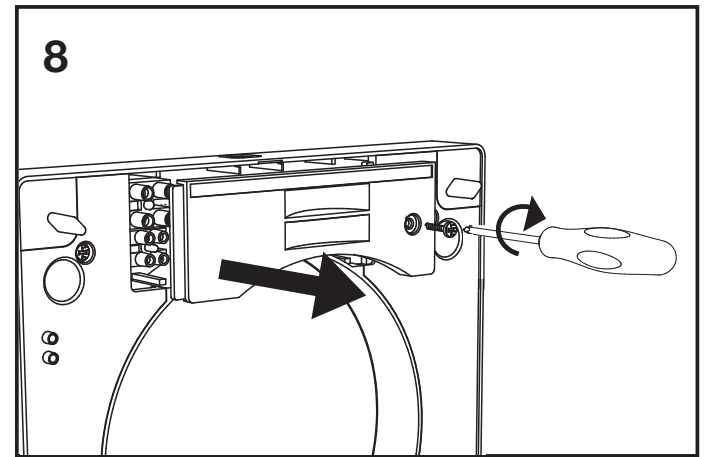
## INSTALLACE

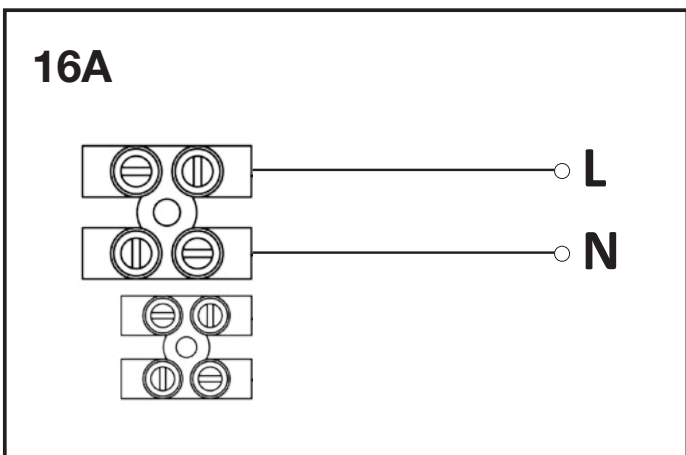
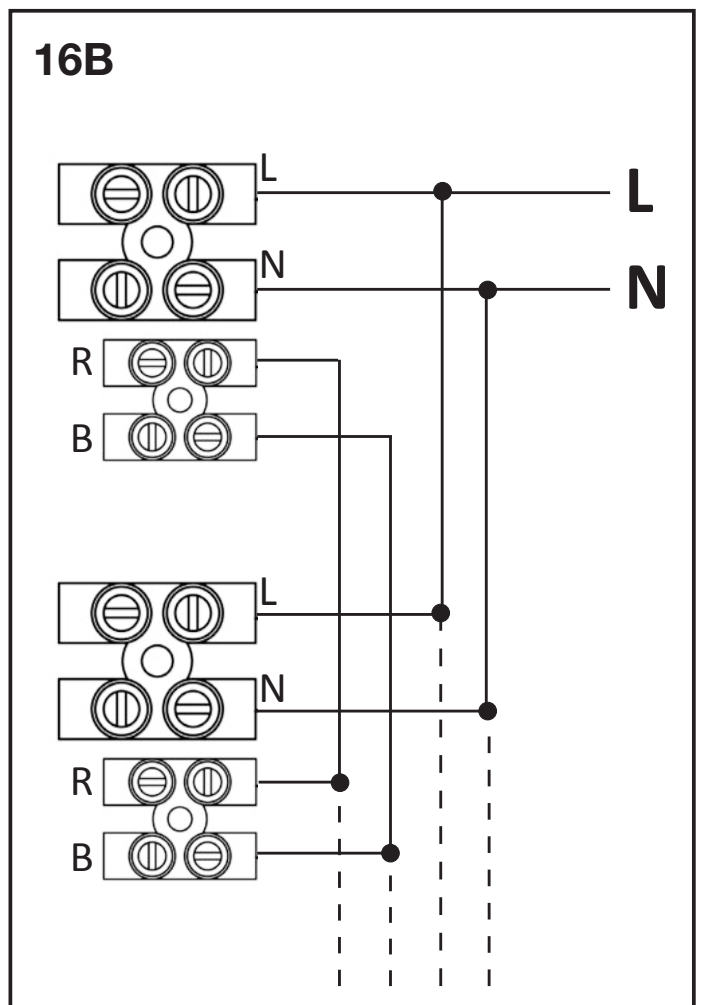
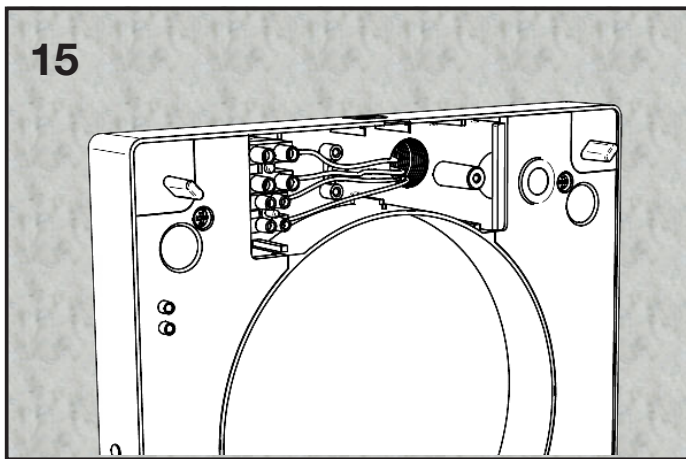
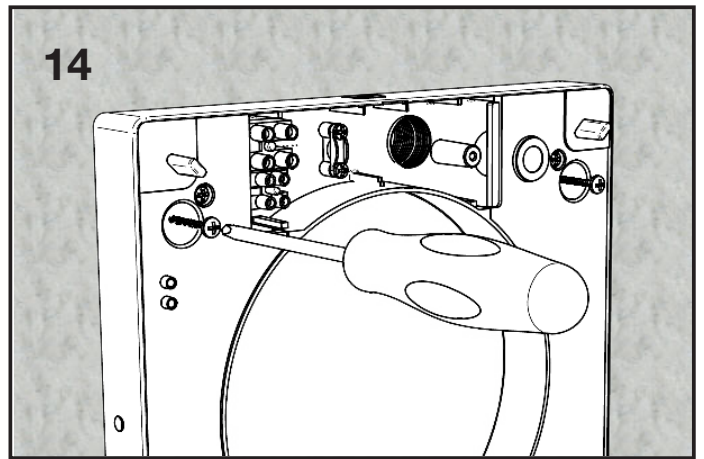
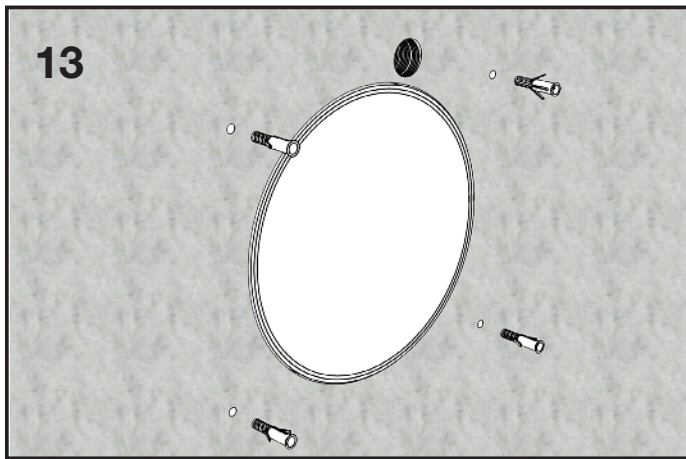
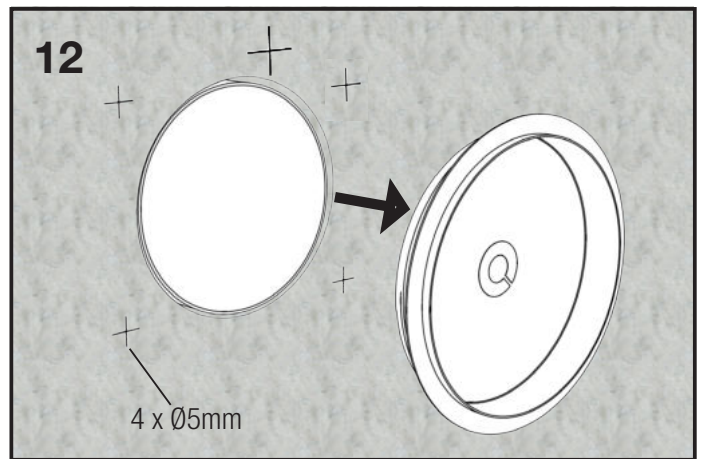
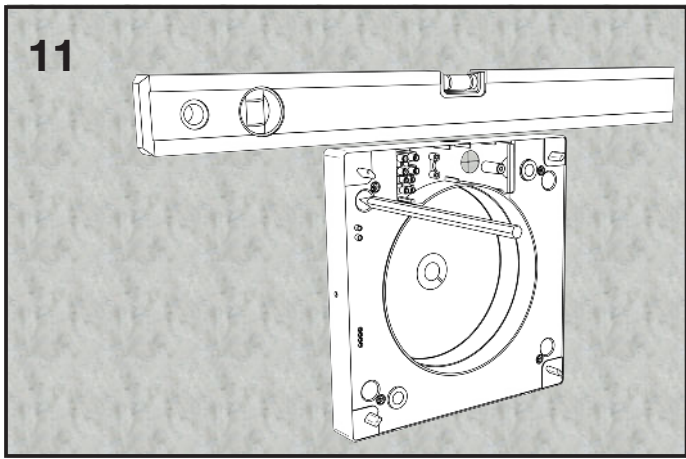


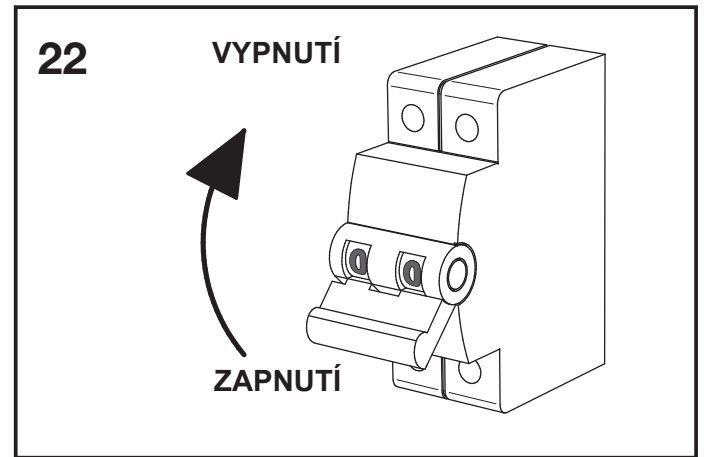
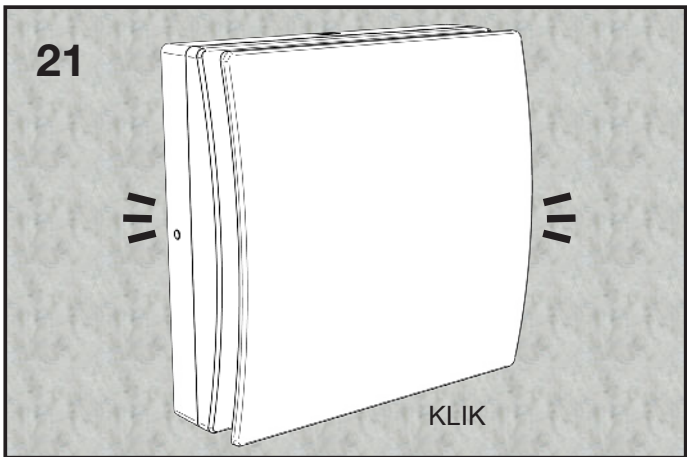
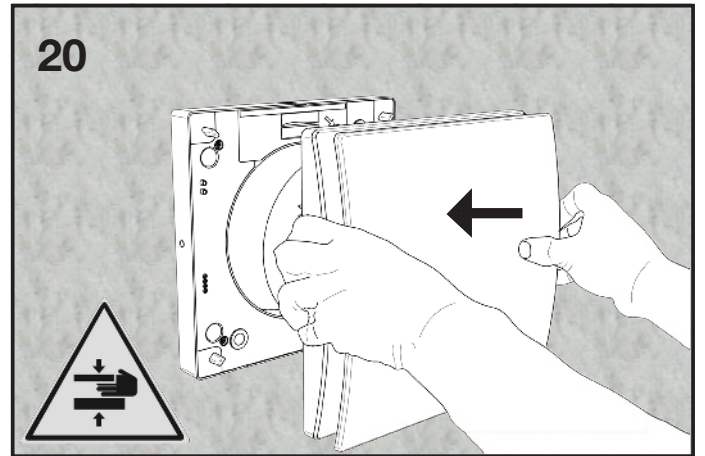
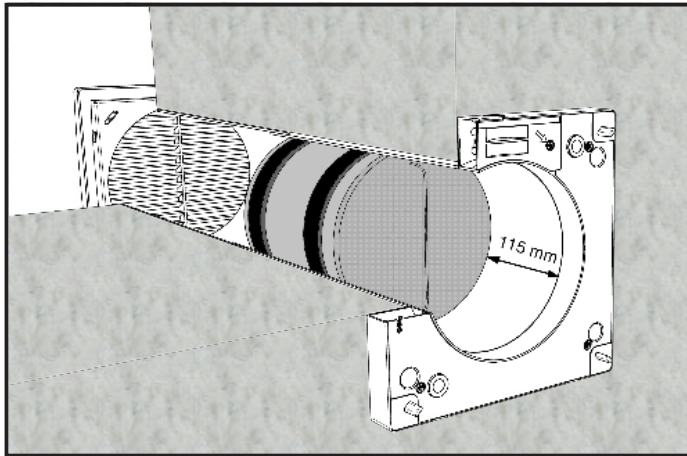
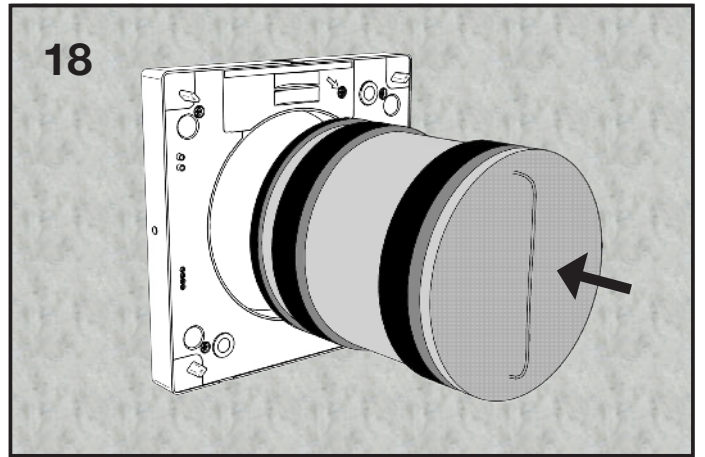
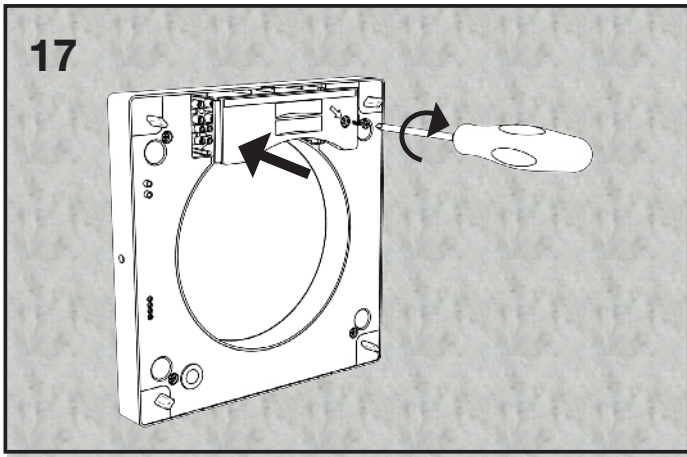


**ZAPUŠTĚNÝ PROSTUP KABELU**

H03VV-F ; H05VV-F  
2 X 0,5 ÷ 1,5 mm<sup>2</sup>



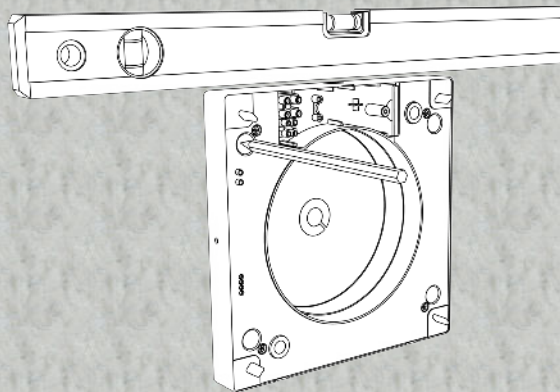




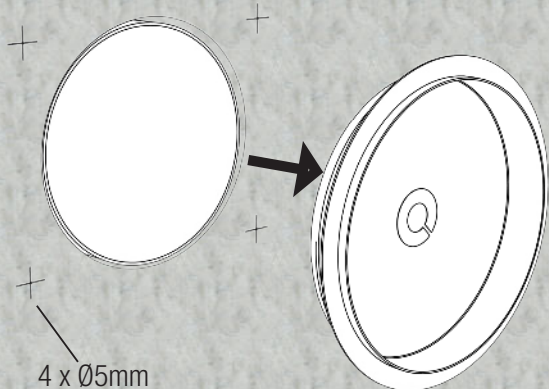
POVRCHOVÝ KABEL (pro kabely jednotky)

H03VV-F ; H05VV-F  
2 X 0,5 ÷ 1,5 mm<sup>2</sup>

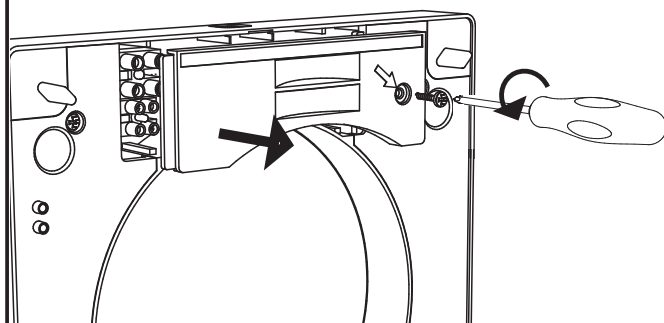
23



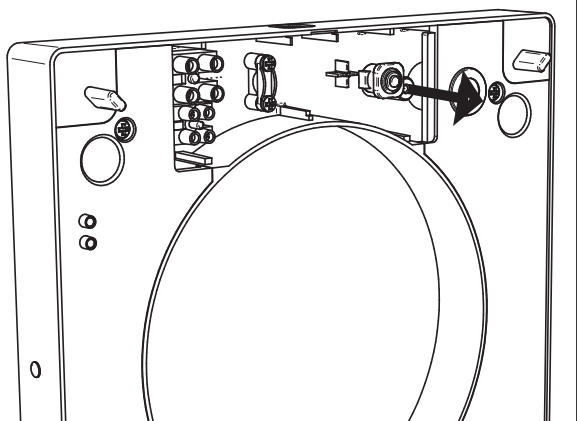
24



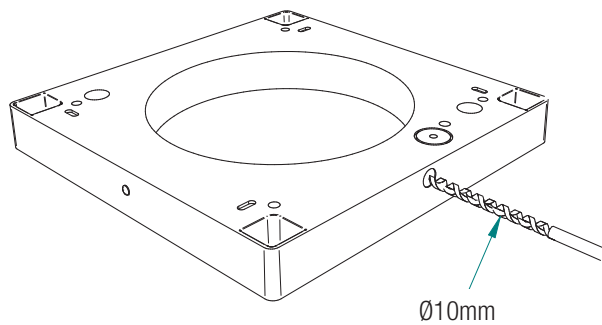
25



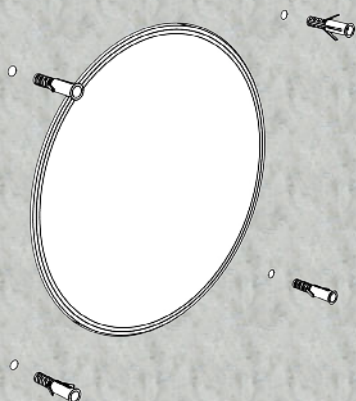
26



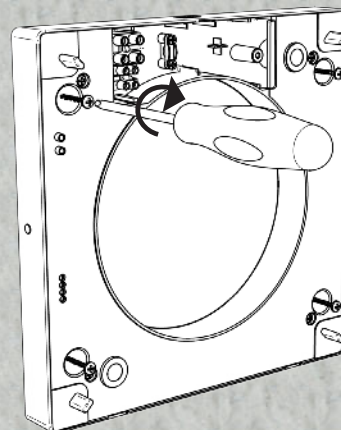
27

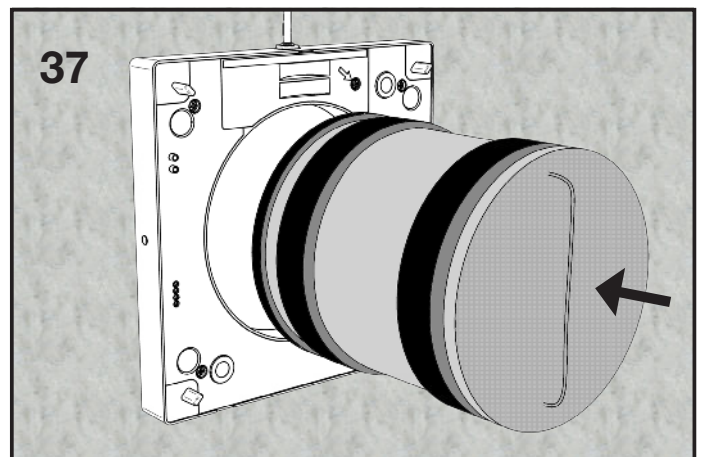
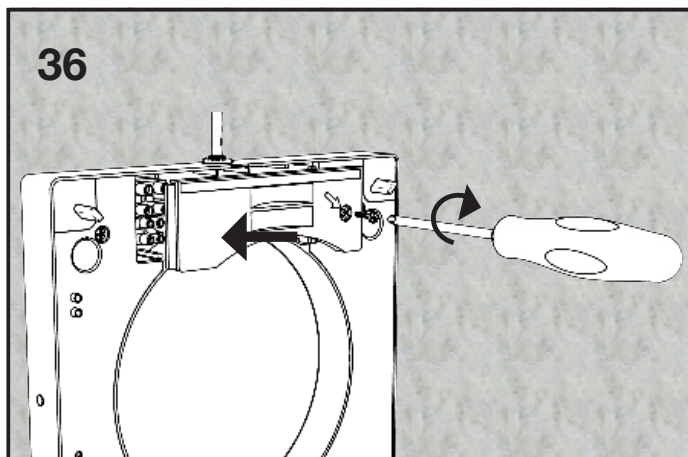
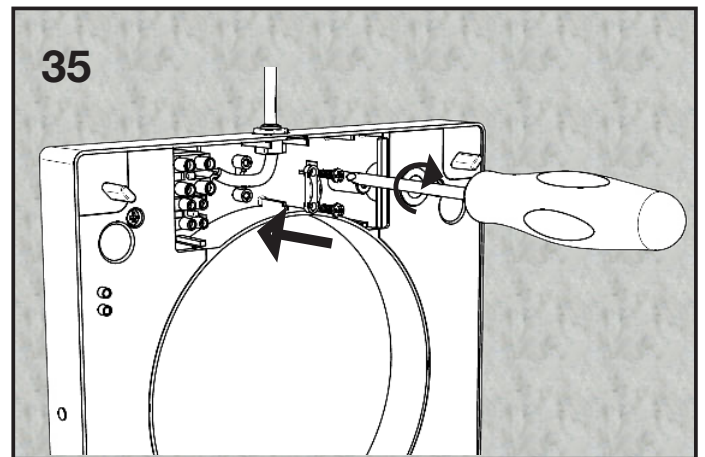
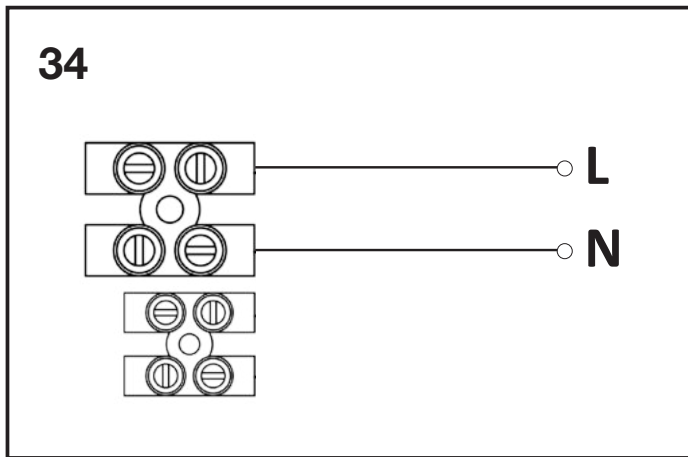
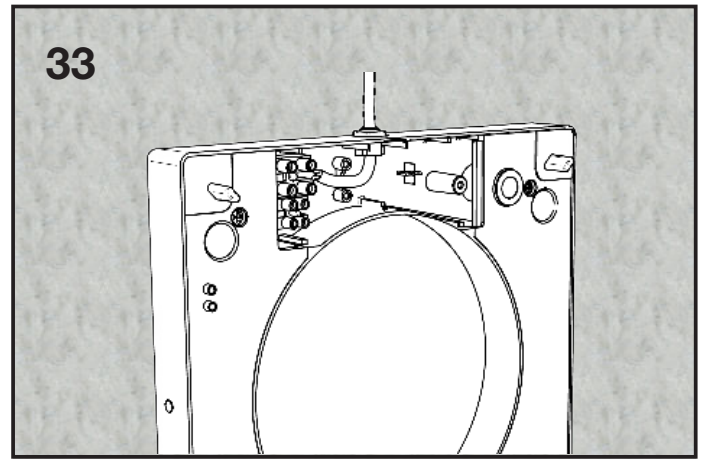
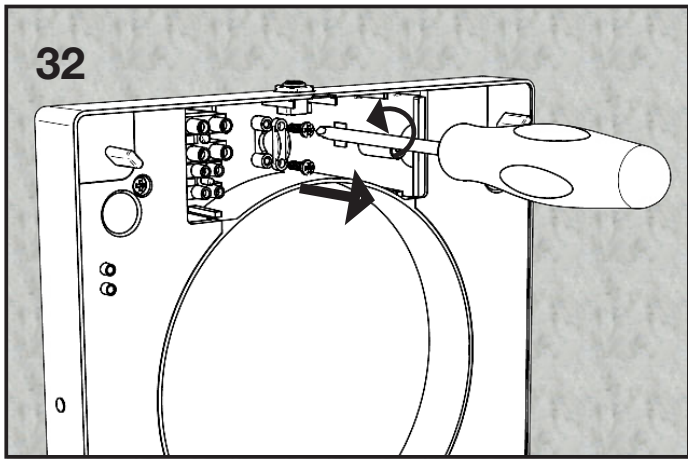
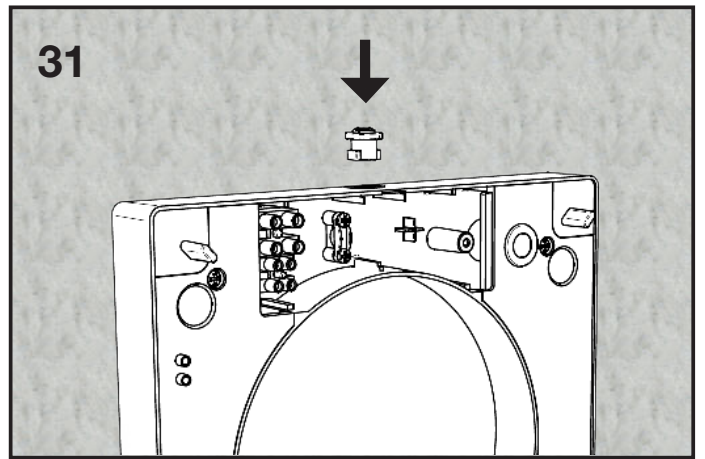
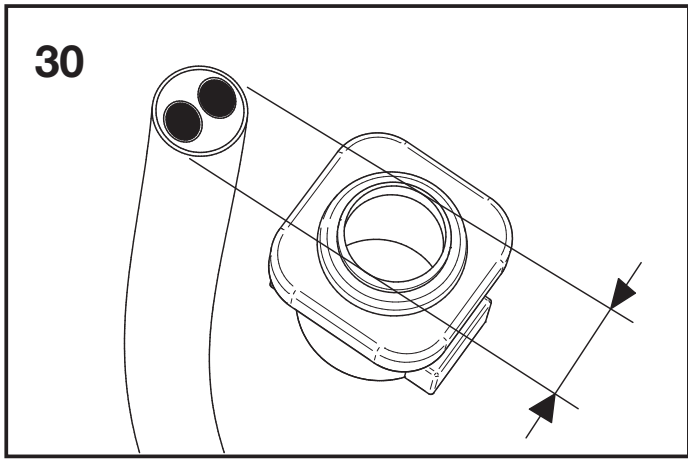


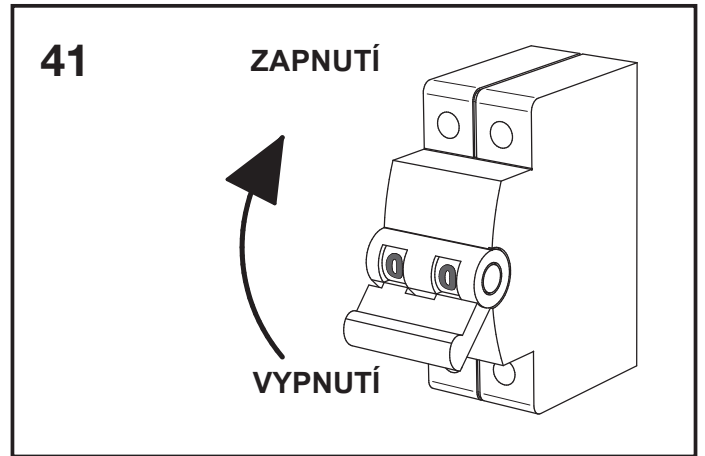
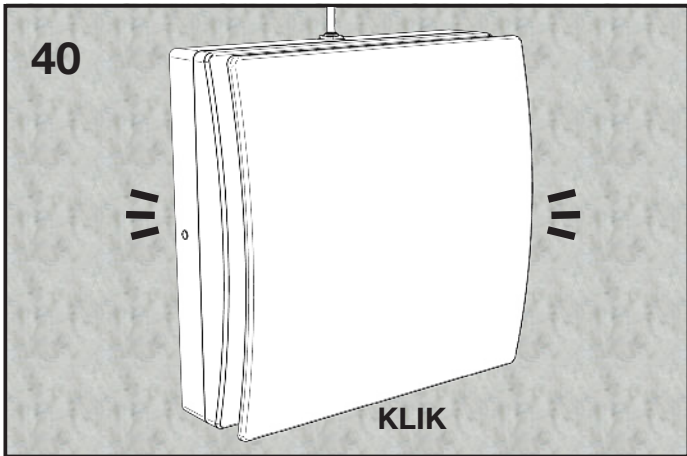
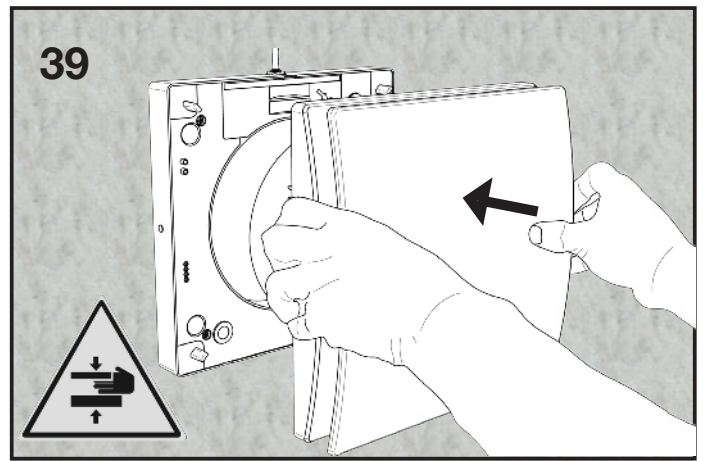
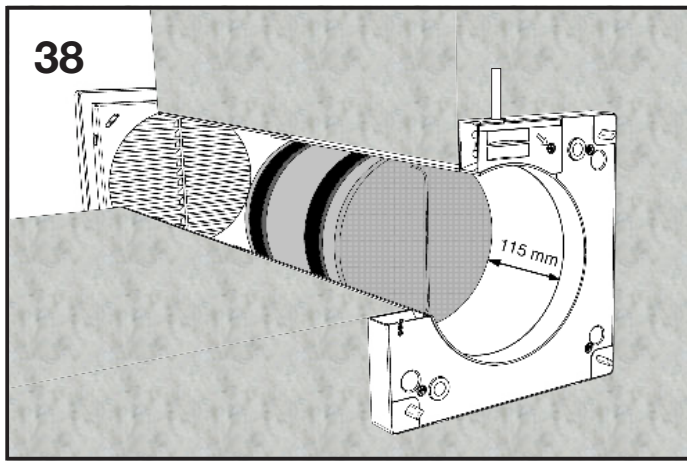
28



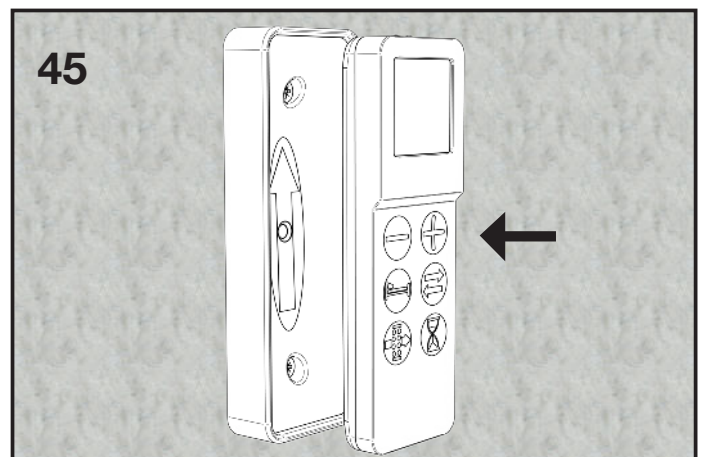
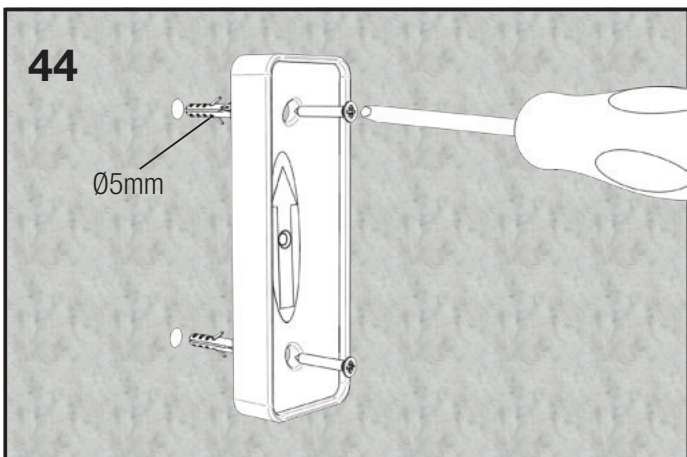
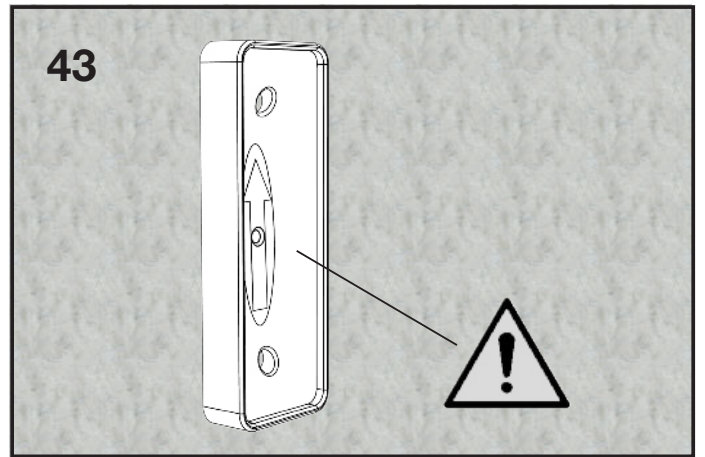
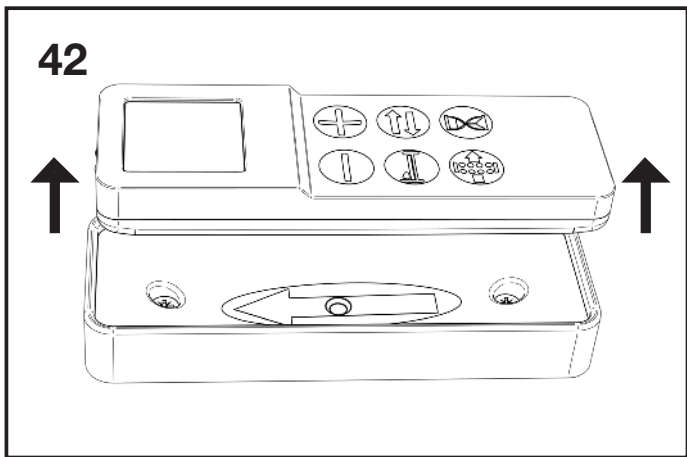
29



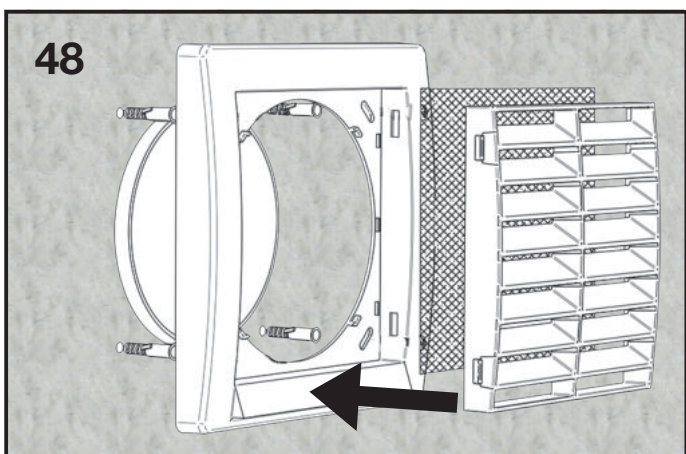
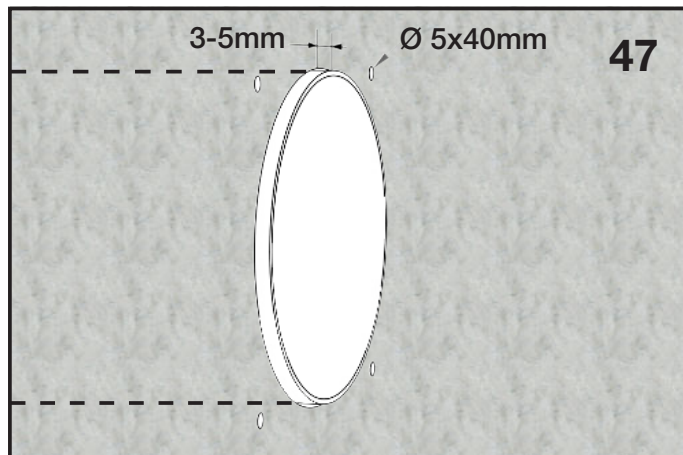
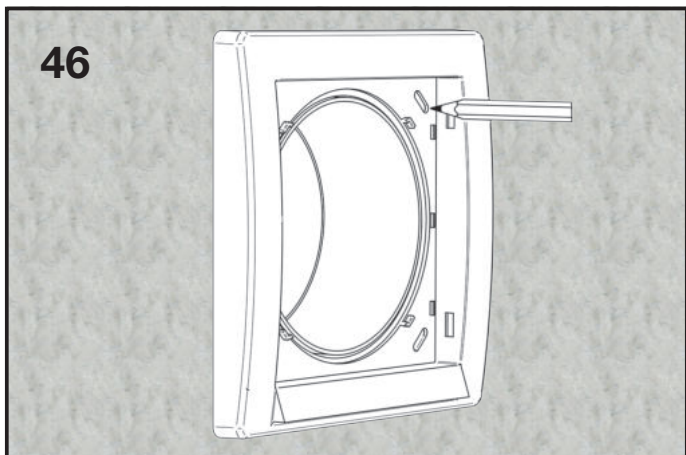




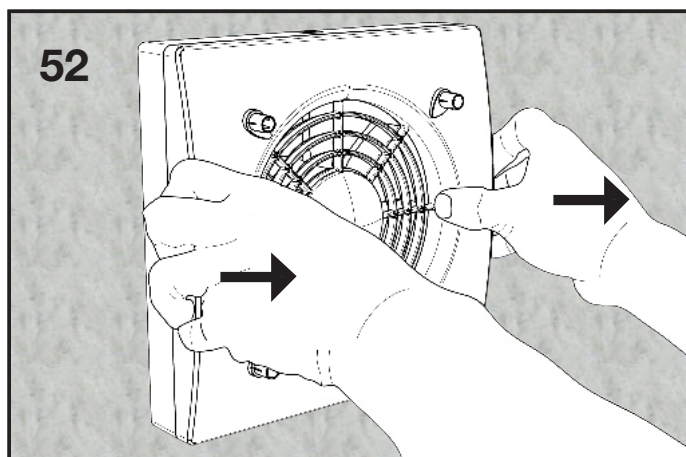
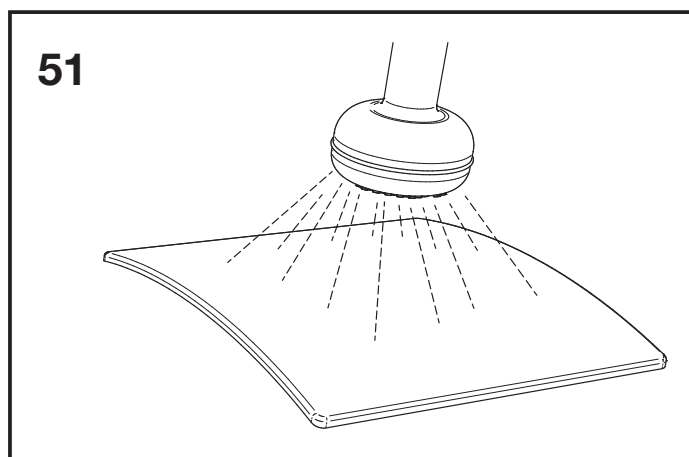
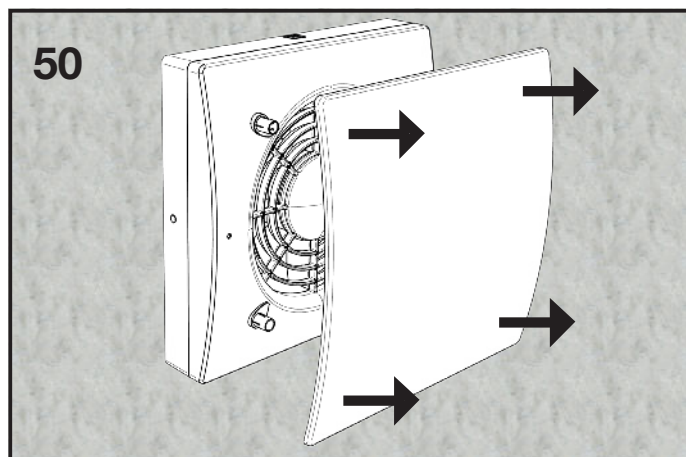
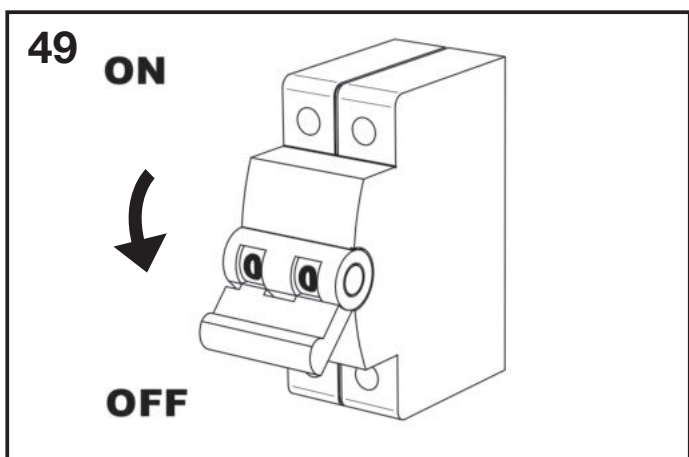
**NÁSTĚNNÁ INSTALACE DÁLKOVÉHO OVLÁDÁNÍ**

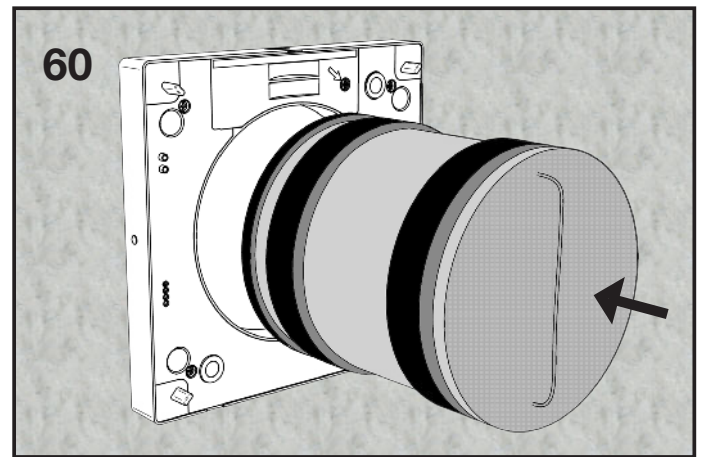
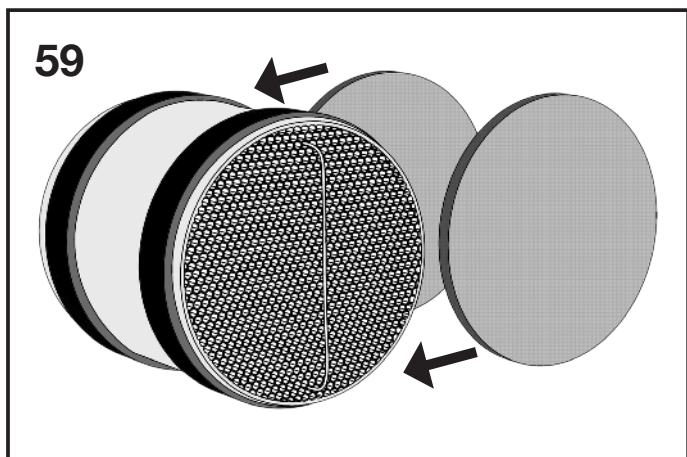
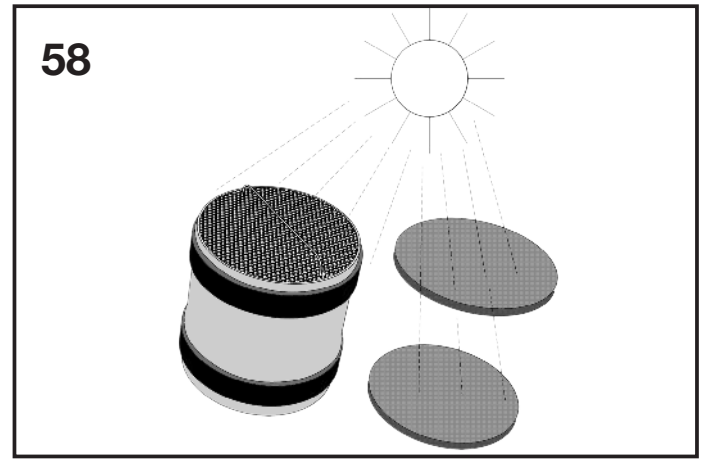
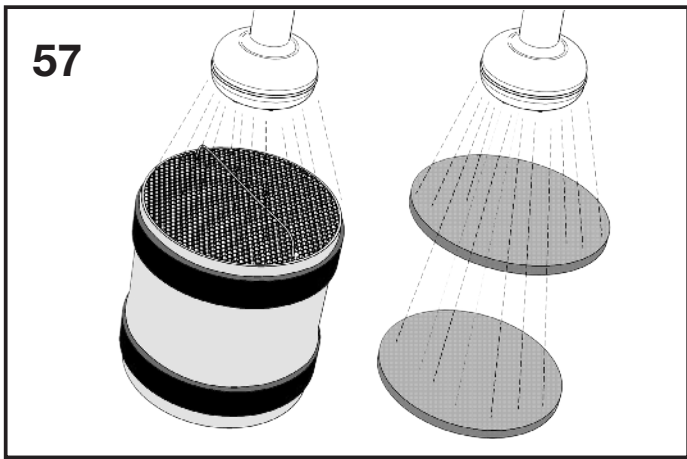
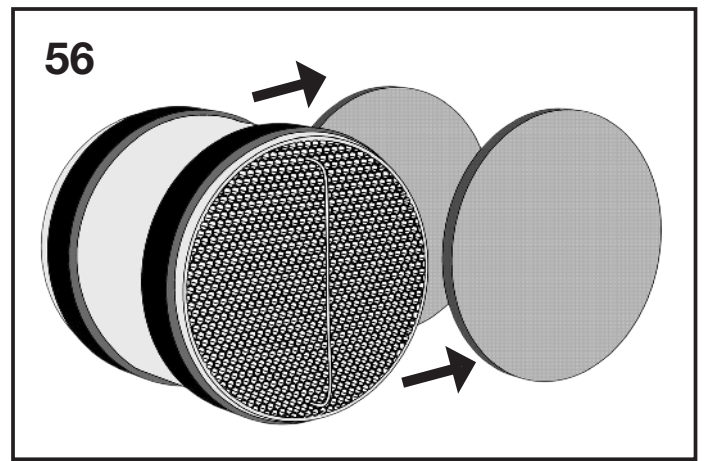
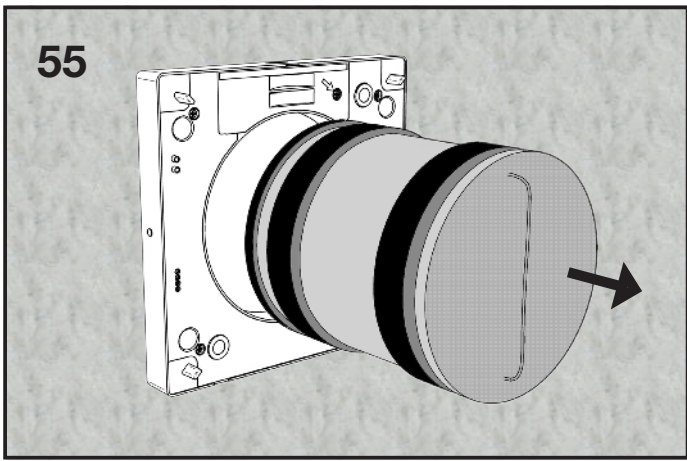
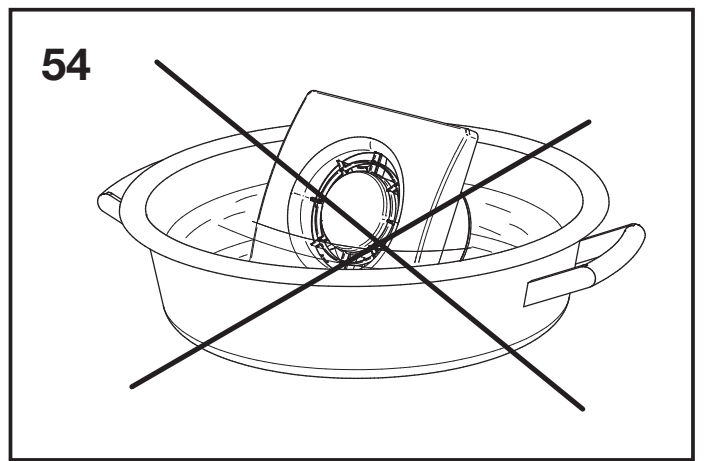
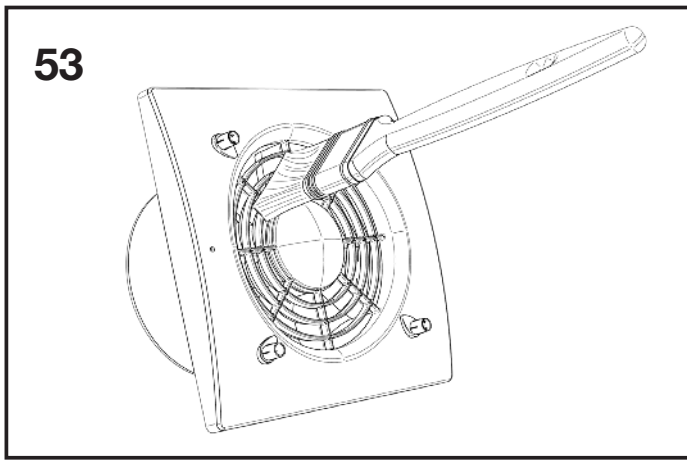


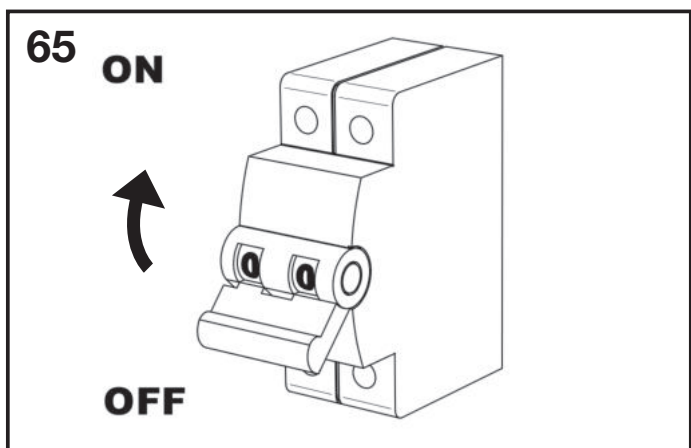
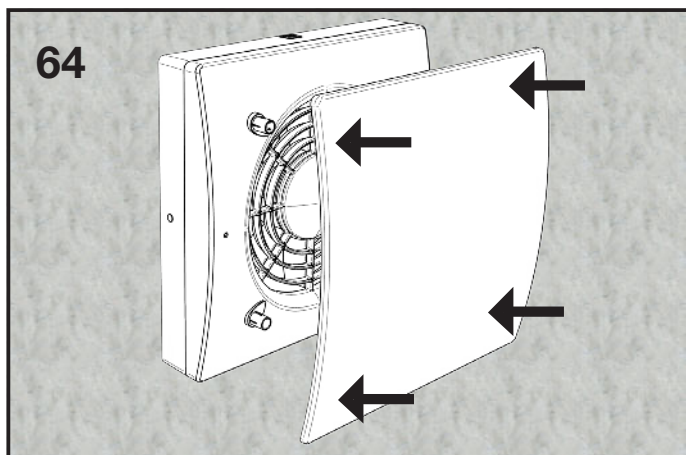
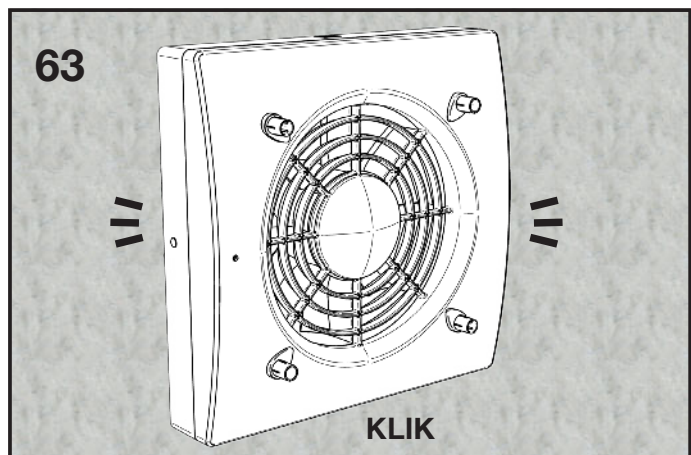
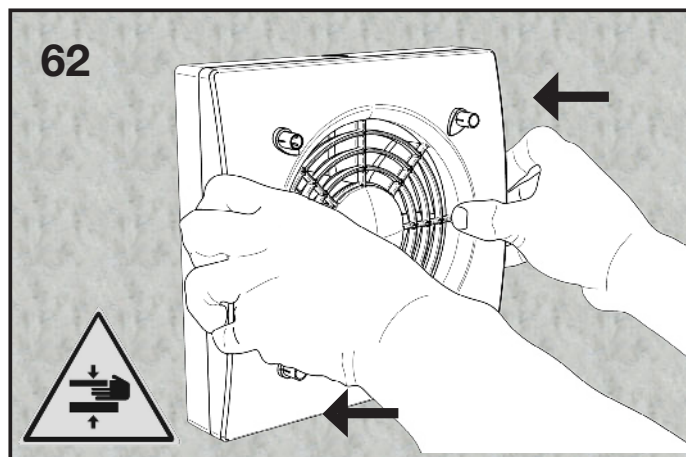
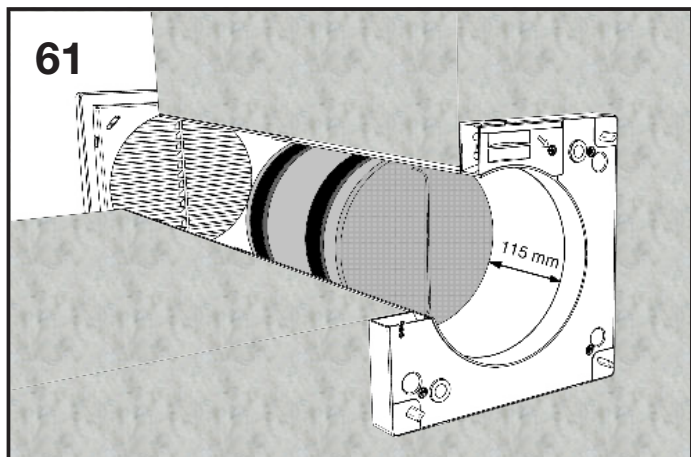
## EXTERNÍ MŘÍŽKA



## ÚDRŽBA












## REGISTR ČIŠTĚNÍ / ÚDRŽBY

	ČIŠTĚNÍ FILTRU	VÝMĚNA FILTRU	ČIŠTĚNÍ TEPELNÉHO VÝMĚNÍKU
DATA			
DATA			
DATA			
DATA			
DATA			
DATA			
DATA			
DATA			

## ŘEŠENÍ PORUCH

PORUCHA	MOŽNÁ PŘÍČINA	ŘEŠENÍ
Na ovladači LCD displeje se nezobrazuje žádná ikona	Baterie jsou vybité	Vyměňte baterie
	Baterie nejsou vloženy	Zkontrolujte prostor pro vložení baterií
	Baterie jsou špatně vloženy	Vložte baterie správným způsobem
Přístroj nevykoná příkaz odeslaný z dálkového ovladače	Je přerušena komunikace mezi jednotkou a dálkovým ovladačem	Jděte blíže k jednotce a nasměruje ovladač na levou stranu jednotky
Jednotka nefunguje	Není napájení	Zkontrolujte, správné napojení jednotky ke zdroji
	Větrací jednotka s nosnou základnou nepracuje správně	Zkontrolujte, zda je spojka správně provedena
Jednotka pracuje při maximální rychlosti	Funkce zrychlení je aktivována a na displeji svítí symbol 	Počkejte, až skončí časování zesílení (15 minut) nebo deaktivujte funkci zesílení stisknutím tlačítka. 
Rychlost jednotky se náhle zvyšuje	Je aktivována inteligentní regulace vlhkosti	Počkejte, až inteligentní kontrola vlhkosti skončí (10 minut) nebo deaktivujte funkci regulace vlhkosti stisknutím tlačítka po dobu 5 sekund. 
Stále svítí žlutá dioda	Špinavé filtry	Je nutná údržba / výměna filtrů: je nutné provést resetování filtru (viz strana 4)
Stále svítí červená dioda	Je aktivována ochrana proti mrazu	Počkejte do ukončení protimrazové fáze (30 min)
Stále svítí modrá dioda	Zrychlení je aktivní	Počkejte, až skončí časování zesílení (15 minut) nebo deaktivujte funkci zesílení stisknutím tlačítka. 
Blikající modrá dioda	Je aktivována inteligentní regulace vlhkosti	Počkejte, až skončí fáze regulace vlhkosti (10 minut)
Stále svítí fialová dioda	Ventilační jednotka s nosnou základnou nepracuje správně	Zkontrolujte, zda je spojka správně provedena
Akustický signál k deaktivaci	-	Stiskněte  tlačítko na 7 sekund: zelená dioda zabliká

## UKONČENÍ POUŽÍVÁNÍ A RECYKLACE



Informace o likvidaci jednotek na konci životnosti.

Tento produkt vyhovuje směrnici EU 2002/96 / ES.

Symbol přeškrtnutého popelnice ukazuje, že tento produkt musí být na konci své životnosti sbírán odděleně od ostatních odpadů. Uživatel proto musí produkt při nákupu nového zařízení rovnocenného typu předložit maloobchodníkovi.

Separovaný sběr vyřazených zařízení pro recyklaci, zpracování a likvidaci šetrnou k životnímu prostředí

Nesprávná likvidace produktu uživatelem může mít za následek správné sankce stanovené zákonem.

ErP Direktiva - Regulace 1253/2014 - 1254/2014

a)	Značka	-	<b>OLIMPIA SPLENDID</b>
b)	Model	-	<b>SITALI SF 150</b>
c)	Třída	-	A
c1)	SEC teplé klima	kWh/m <sup>2</sup> .a	-18,1
c2)	SEC střední klima	kWh/m <sup>2</sup> .a	-41,7
c3)	SEC studené klima	kWh/m <sup>2</sup> .a	-83
	Energetický štítek	-	Ano
d)	Typ využití jednotky	-	Domácí
e)	Typ provozu	-	Multi-rychlostní provoz
f)	Typ systému rekuperace tepla	-	Rekuperace tepla
g)	Tepelná účinnost rekuperace tepla	%	74
h)	Maximální průtok	m <sup>3</sup> /h	60
i)	Příkon elektrického proudu při maximálním průtoku	W	6
j)	Hladina akustického výkonu ( $L_{WA}$ )	dBA	40
k)	Referenční průtok	m <sup>3</sup> /h	41
l)	Referenční tlakový rozdíl	Pa	10
m)	Specifický příkon (SPI)	W/m <sup>3</sup> /h	0,08
n1)	Kontrolní faktor	-	0,65
n2)	Typologie řízení	-	Lokální řízení poptávky
o1)	Maximální vnitřní netěsnost	%	N/A
o2)	Maximální vnější úniková rychlost	%	1
p1)	Interní míra míchání	%	N/A
p2)	Externí míra míchání	%	N/A
q)	Varování vizuálního filtru	-	N/A
r)	Pokyny k instalaci regulačních mřížek	-	N/A
s)	Internetová adresa pro pokyny k montáži / demontáži	-	<a href="http://www.olimpiaspblendid.it">www.olimpiaspblendid.it</a>
t)	Citlivost proudu vzduchu na změny tlaku	%	N/A
u)	Vzduchotěsnost uvnitř / venku	m <sup>3</sup> /h	50

v1)	AEC - roční spotřeba elektřiny - teplé podnebí	kWh	0,6
v2)	AEC - roční spotřeba elektřiny - střední podnebí	kWh	0,6
v3)	AEC - roční spotřeba elektřiny - studené podnebí	kWh	0,6
w1)	AHS - roční úspora tepla - teplé klima	kWh	19,5
w2)	AHS - roční úspora tepla - střední klima	kWh	43,2
w3)	AHS - roční úspora tepla - studené klima	kWh	84,4